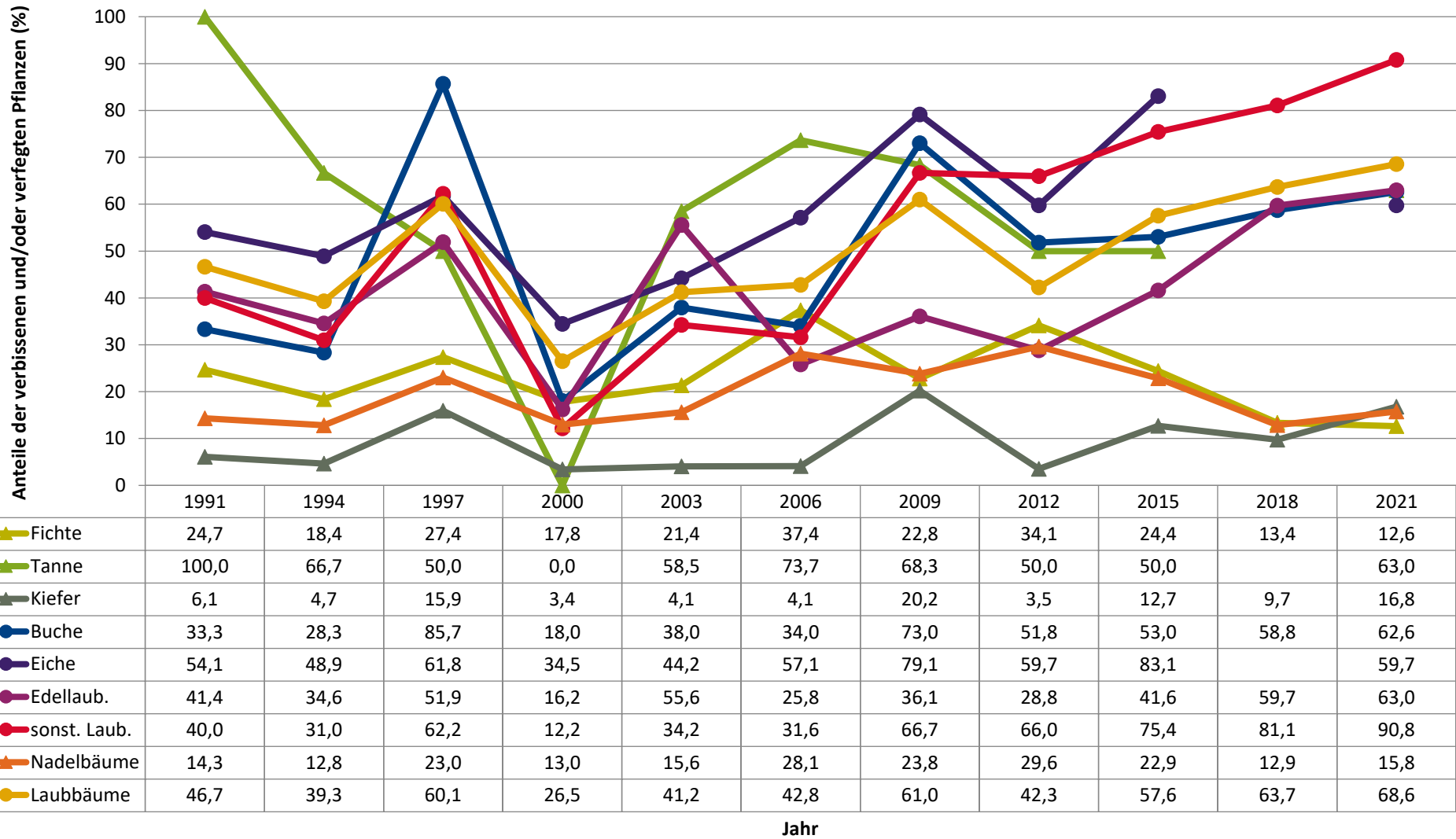


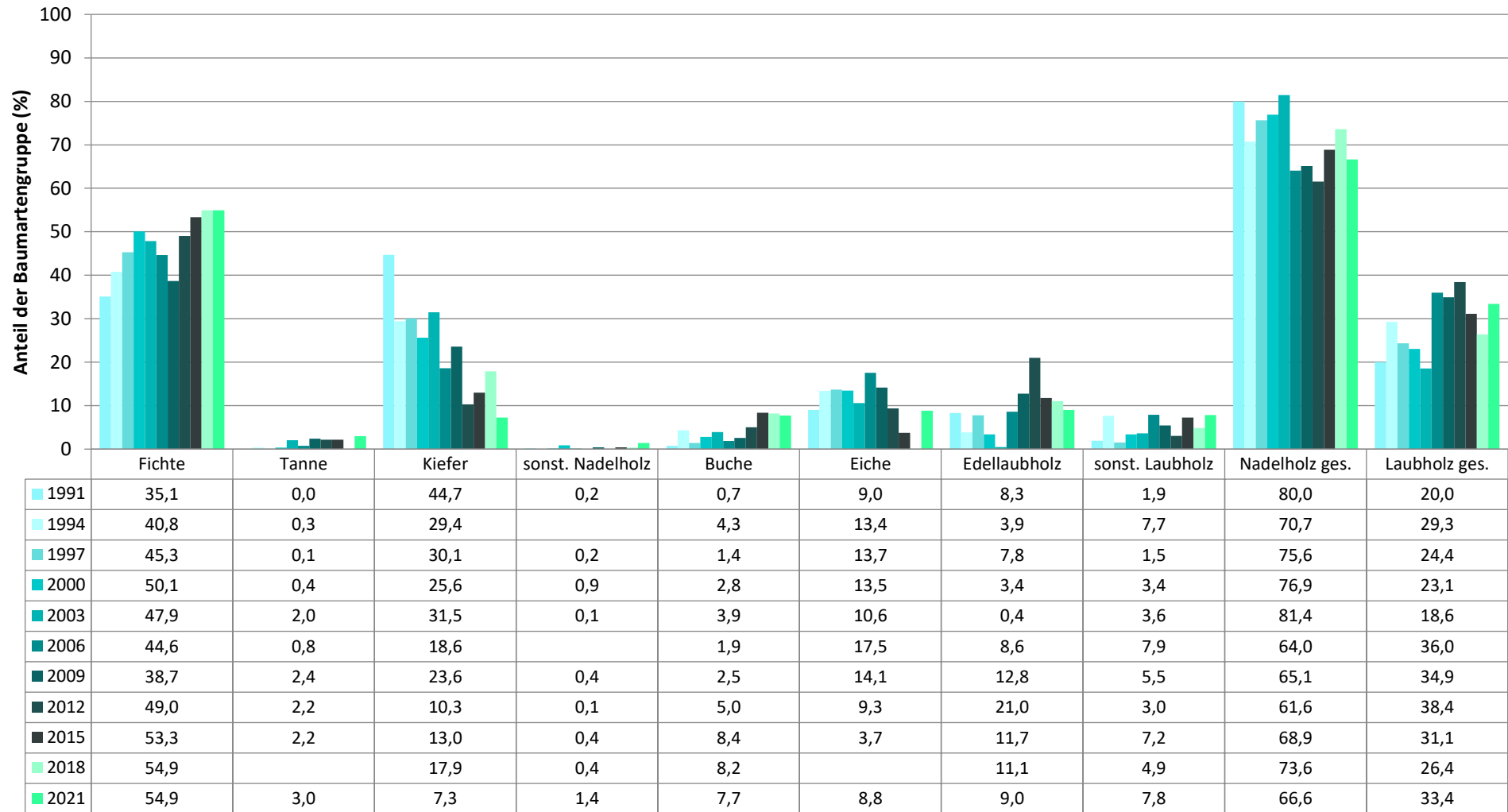
2021

Zeitreihe der Anteile der Pflanzen mit Verbiss und/oder Fegeschäden
Höhenbereich: ab 20 Zentimeter bis zur maximalen Verbisshöhe
Hegegemeinschaft 565 - Ellingen-Pleinfeld (Landkreis Weißenburg-Gunzenhausen)



Zeitreihe der Baumartenanteile der aufgenommenen Verjüngungspflanzen
Höhenbereich: ab 20 Zentimeter Höhe bis zur maximalen Verbisshöhe
Hegegemeinschaft 565 - Ellingen-Pleinfeld (Landkreis Weißenburg-Gunzenhausen)

2021

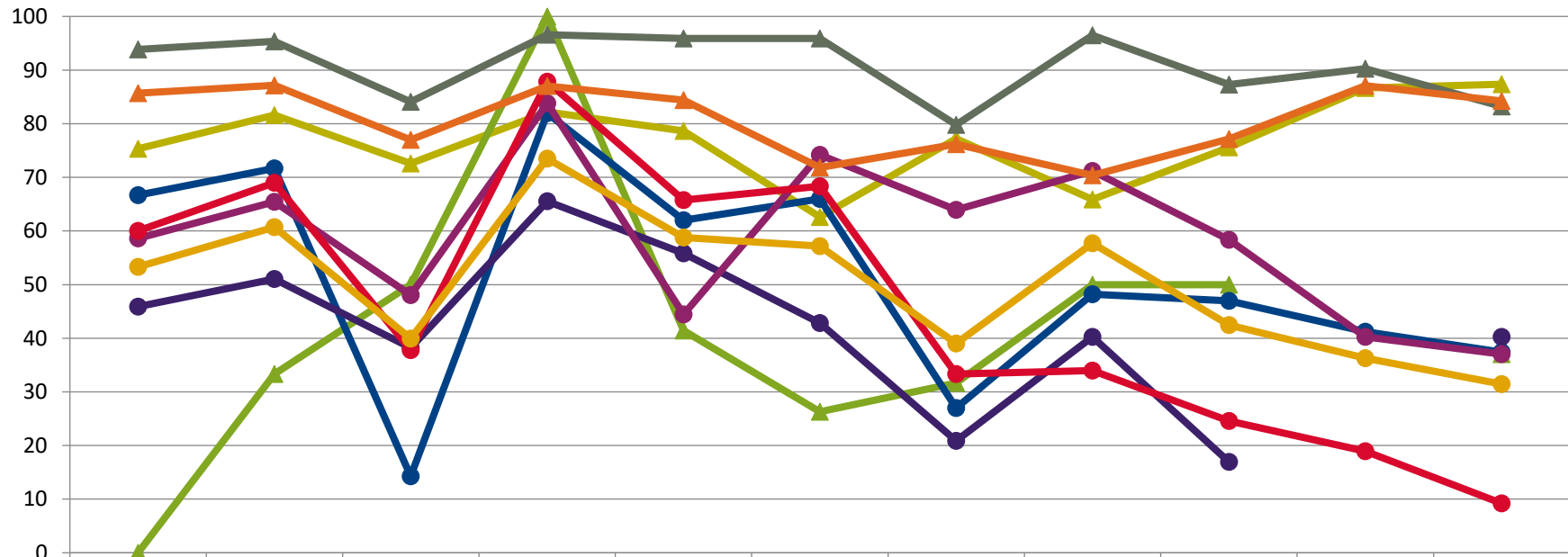


Baumartengruppe

Zeitreihe der Anteile der Pflanzen ohne Verbiss und ohne Fegeschäden
Höhenbereich: ab 20 Zentimeter bis zur maximalen Verbisshöhe
Hegegemeinschaft 565 - Ellingen-Pleinfeld (Landkreis Weißenburg-Gunzenhausen)

2021

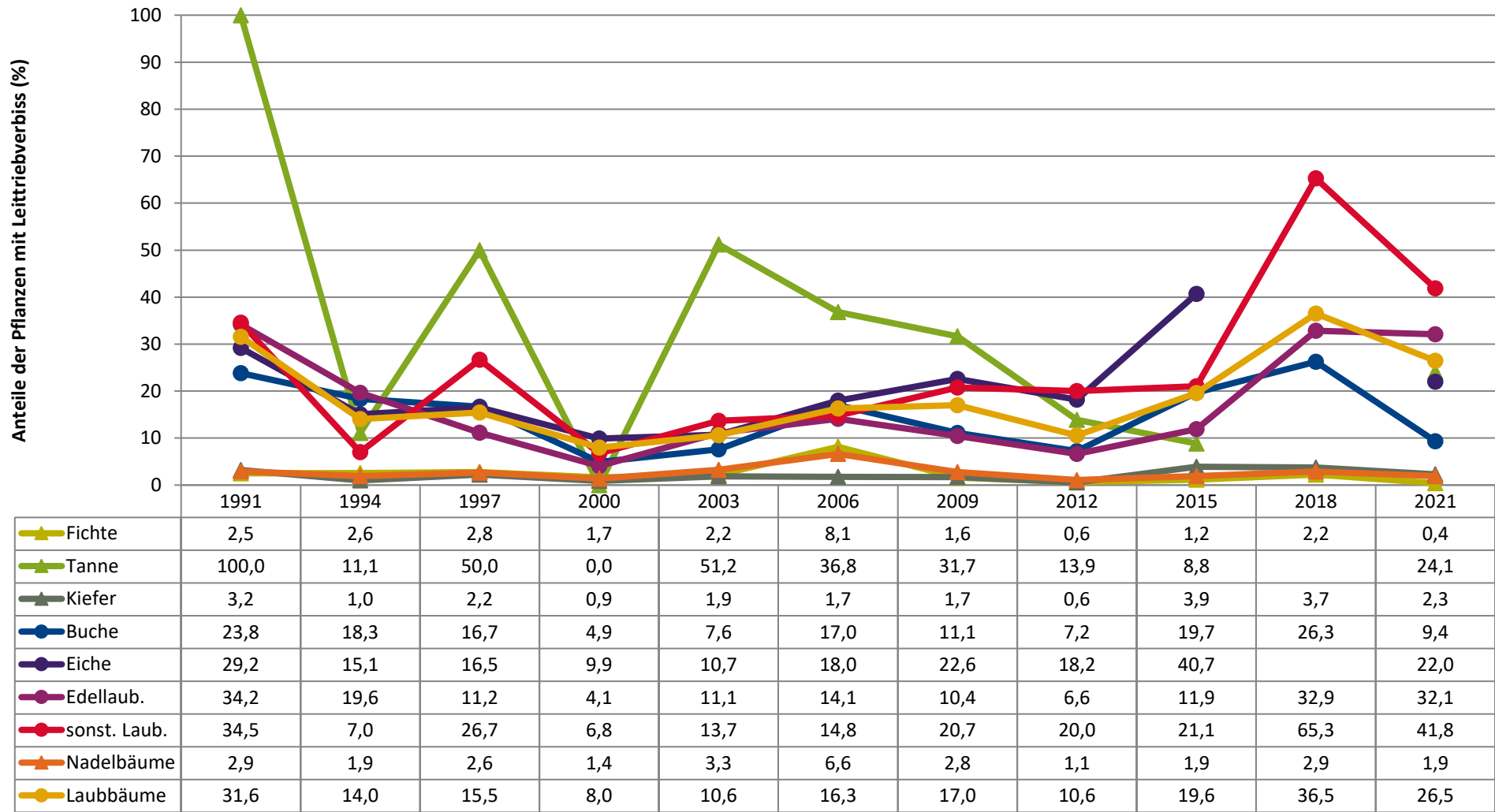
Anteile der unverbissenen und unverfegten Pflanzen (%)



	1991	1994	1997	2000	2003	2006	2009	2012	2015	2018	2021
▲ Fichte	75,3	81,6	72,6	82,2	78,6	62,6	77,2	65,9	75,6	86,6	87,4
▲ Tanne	0,0	33,3	50,0	100,0	41,5	26,3	31,7	50,0	50,0		37,0
▲ Kiefer	93,9	95,3	84,1	96,6	95,9	95,9	79,8	96,5	87,3	90,3	83,2
● Buche	66,7	71,7	14,3	82,0	62,0	66,0	27,0	48,2	47,0	41,3	37,4
● Eiche	45,9	51,1	38,2	65,5	55,8	42,9	20,9	40,3	16,9		40,3
● Edellaub.	58,6	65,4	48,1	83,8	44,4	74,2	63,9	71,2	58,4	40,3	37,0
● sonst. Laub.	60,0	69,0	37,8	87,8	65,8	68,4	33,3	34,0	24,6	18,9	9,2
▲ Nadelbäume	85,7	87,2	77,0	87,0	84,4	71,9	76,2	70,4	77,1	87,1	84,2
● Laubbäume	53,3	60,7	39,9	73,5	58,8	57,2	39,0	57,7	42,4	36,3	31,4

Jahr

Zeitreihe der Anteile der Pflanzen mit Leittriebverbiss
Höhenbereich: ab 20 Zentimeter bis zur maximalen Verbisshöhe
Hegegemeinschaft 565 - Ellingen-Pleinfeld (Landkreis Weißenburg-Gunzenhausen)



Jahr

Auswertung der Verjüngungsinventur 2021 für die Hegegemeinschaft 565 - Ellingen-Pleinfeld (Landkreis Weißenburg-Gunzenhausen)

2021

Anzahl der erfassten Verjüngungsflächen: 36, davon ungeschützt: 24, teilweise geschützt: 0, vollständig geschützt: 12

Verjüngungspflanzen ab 20 Zentimeter Höhe bis zur maximalen Verbisshöhe

Baumartengruppe	Aufgenommene Pflanzen insgesamt		Pflanzen ohne Verbiss und ohne Fegeschaden		Pflanzen mit Verbiss und/oder Fegeschaden		Pflanzen mit Leittriebverbiss		Pflanzen mit Verbiss im oberen Drittel		Pflanzen mit Fegeschaden	
	Anzahl	Anteil (%)	Anzahl	Anteil (%)	Anzahl	Anteil (%)	Anzahl	Anteil (%)	Anzahl	Anteil (%)	Anzahl	Anteil (%)
Fichte	989	54,9	864	87,4	125	12,6	4	0,4	123	12,4	2	0,2
Tanne	54	3	20	37	34	63	13	24,1	34	63	0	0
Kiefer	131	7,3	109	83,2	22	16,8	3	2,3	20	15,3	3	2,3
Sonst. Nadelholz	25	1,4	17	68	8	32	3	12	3	12	5	20
Nadelholz gesamt	1199	66,6	1010	84,2	189	15,8	23	1,9	180	15	10	0,8
Buche	139	7,7	52	37,4	87	62,6	13	9,4	87	62,6	0	0
Eiche	159	8,8	64	40,3	95	59,7	35	22	95	59,7	0	0
Edellaubholz	162	9	60	37	102	63	52	32,1	102	63	0	0
Sonst. Laubholz	141	7,8	13	9,2	128	90,8	59	41,8	128	90,8	0	0
Laubholz gesamt	601	33,4	189	31,4	412	68,6	159	26,5	412	68,6	0	0
Alle Baumarten	1800	100	1199	66,6	601	33,4	182	10,1	592	32,9	10	0,6

Verjüngungspflanzen kleiner 20 Zentimeter Höhe

Baumartengruppe	Aufgenommene Pflanzen insgesamt		Pflanzen ohne Verbiss im oberen Drittel		Pflanzen mit Verbiss im oberen Drittel	
	Anzahl	Anteil (%)	Anzahl	Anteil (%)	Anzahl	Anteil (%)
Fichte	130	40,4	128	98,5	2	1,5
Tanne	14	4,3	8	57,1	6	42,9
Kiefer	29	9	26	89,7	3	10,3
Sonst. Nadelholz	8	2,5	6	75	2	25
Nadelholz gesamt	181	56,2	168	92,8	13	7,2
Buche	17	5,3	14	82,4	3	17,6
Eiche	74	23	46	62,2	28	37,8
Edellaubholz	30	9,3	27	90	3	10
Sonst. Laubholz	20	6,2	11	55	9	45
Laubholz gesamt	141	43,8	98	69,5	43	30,5
Alle Baumarten	322	100	266	82,6	56	17,4

Verjüngungspflanzen über Verbisshöhe (Erhebung von Fegeschäden)

Baumartengruppe	Aufgenommene Pflanzen insgesamt		Pflanzen ohne Fegeschaden		Pflanzen mit Fegeschaden	
	Anzahl	Anteil (%)	Anzahl	Anteil (%)	Anzahl	Anteil (%)
Fichte	95	64,6	92	96,8	3	3,2
Tanne	5	3,4	5	100	0	0
Kiefer	14	9,5	14	100	0	0
Sonst. Nadelholz	0	0	0	0	0	0
Nadelholz gesamt	114	77,6	111	97,4	3	2,6
Buche	8	5,4	6	75	2	25
Eiche	1	0,7	1	100	0	0
Edellaubholz	16	10,9	15	93,8	1	6,2
Sonst. Laubholz	8	5,4	7	87,5	1	12,5
Laubholz gesamt	33	22,4	29	87,9	4	12,1
Alle Baumarten	147	100	140	95,2	7	4,8