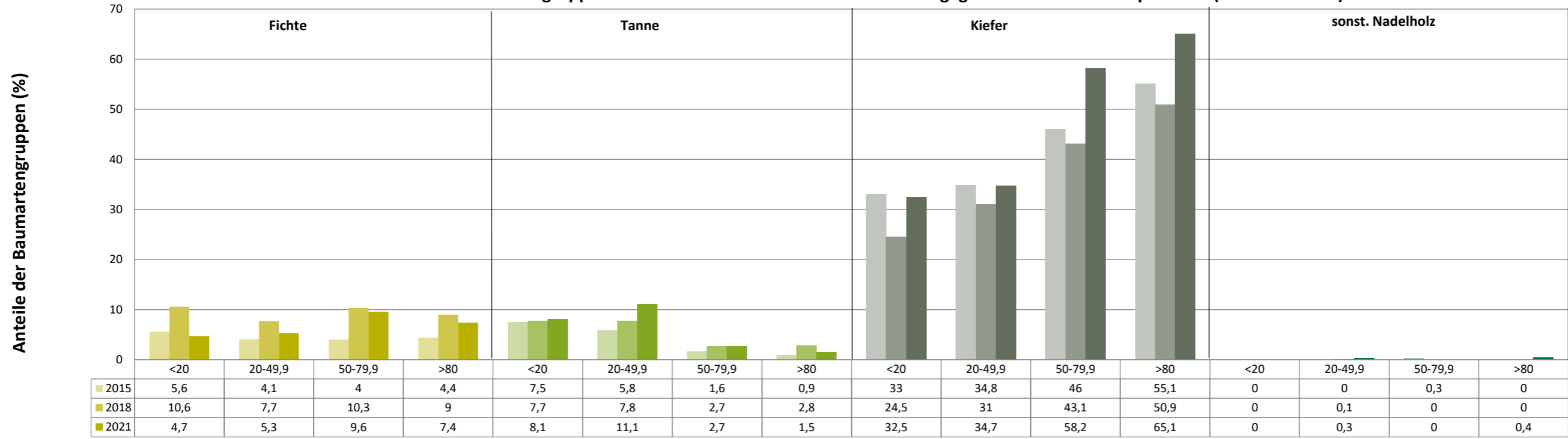
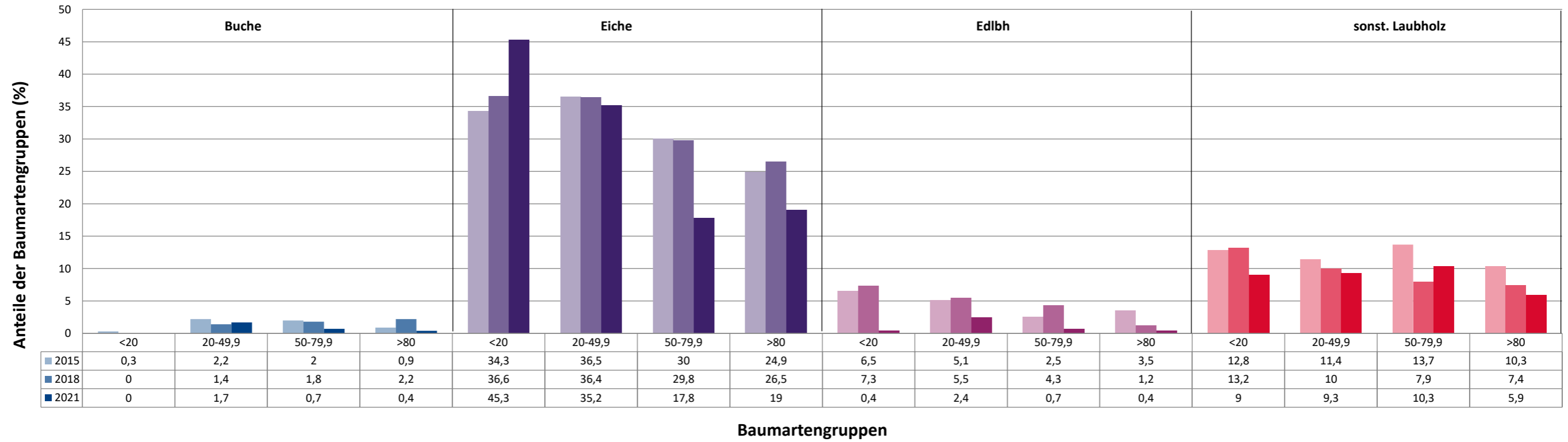


Anteile der Baumartengruppen in verschiedenen Höhenstufen für die Hegegemeinschaft 550 - Hilpoltstein (Landkreis Roth)

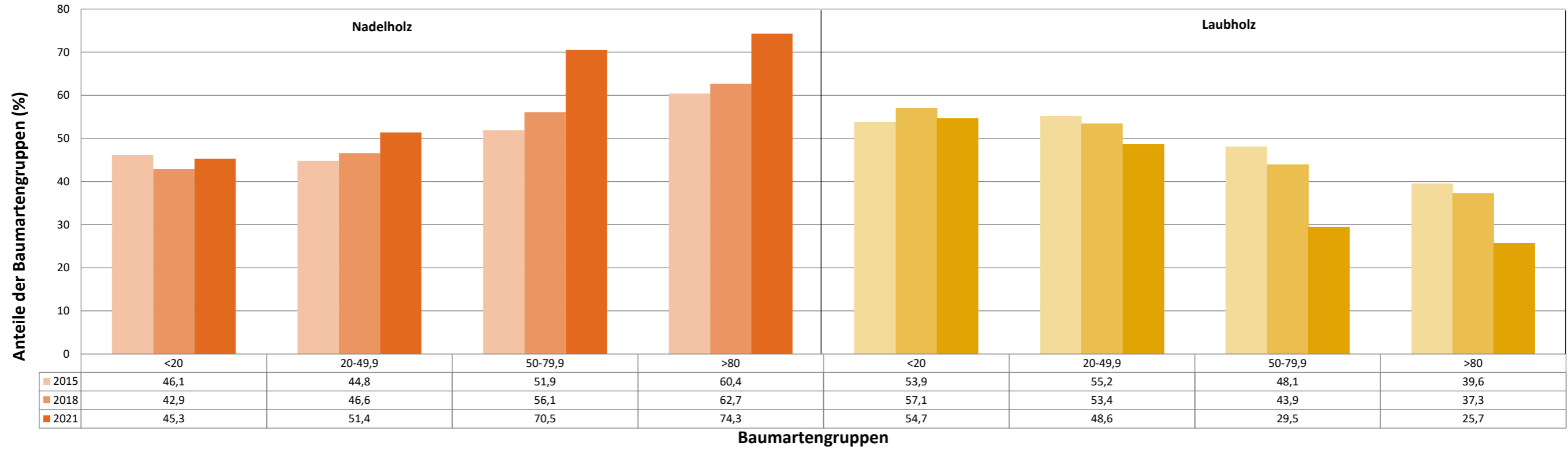


Baumartengruppen

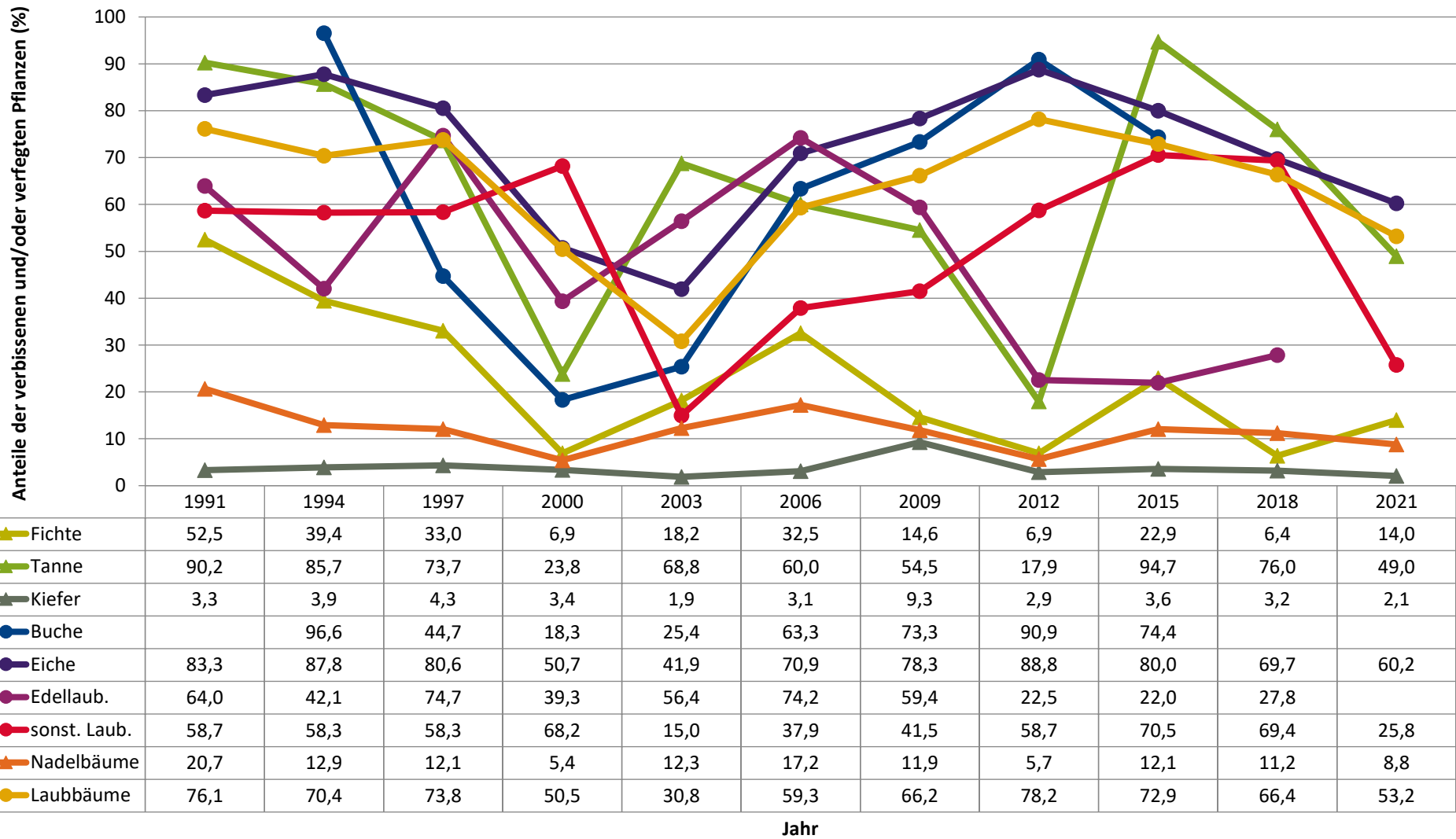
Anteile der Baumartengruppen in verschiedenen Höhenstufen für die Hegegemeinschaft 550 - Hilpoltstein (Landkreis Roth)



Anteile der Baumartengruppen in verschiedenen Höhenstufen für die Hegegemeinschaft 550 - Hilpoltstein (Landkreis Roth)

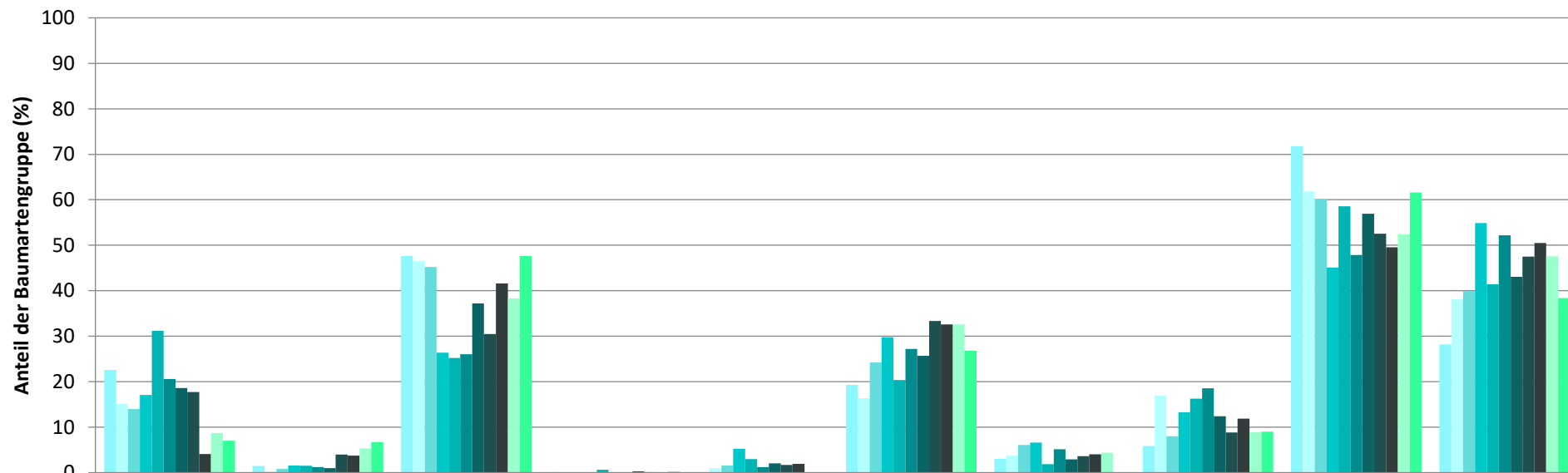


Zeitreihe der Anteile der Pflanzen mit Verbiss und/oder Fegeschäden
Höhenbereich: ab 20 Zentimeter bis zur maximalen Verbisshöhe
Hegegemeinschaft 550 - Hilpoltstein (Landkreis Roth)



Zeitreihe der Baumartenanteile der aufgenommenen Verjüngungspflanzen
Höhenbereich: ab 20 Zentimeter Höhe bis zur maximalen Verbisshöhe
Hegegemeinschaft 550 - Hilpoltstein (Landkreis Roth)

2021



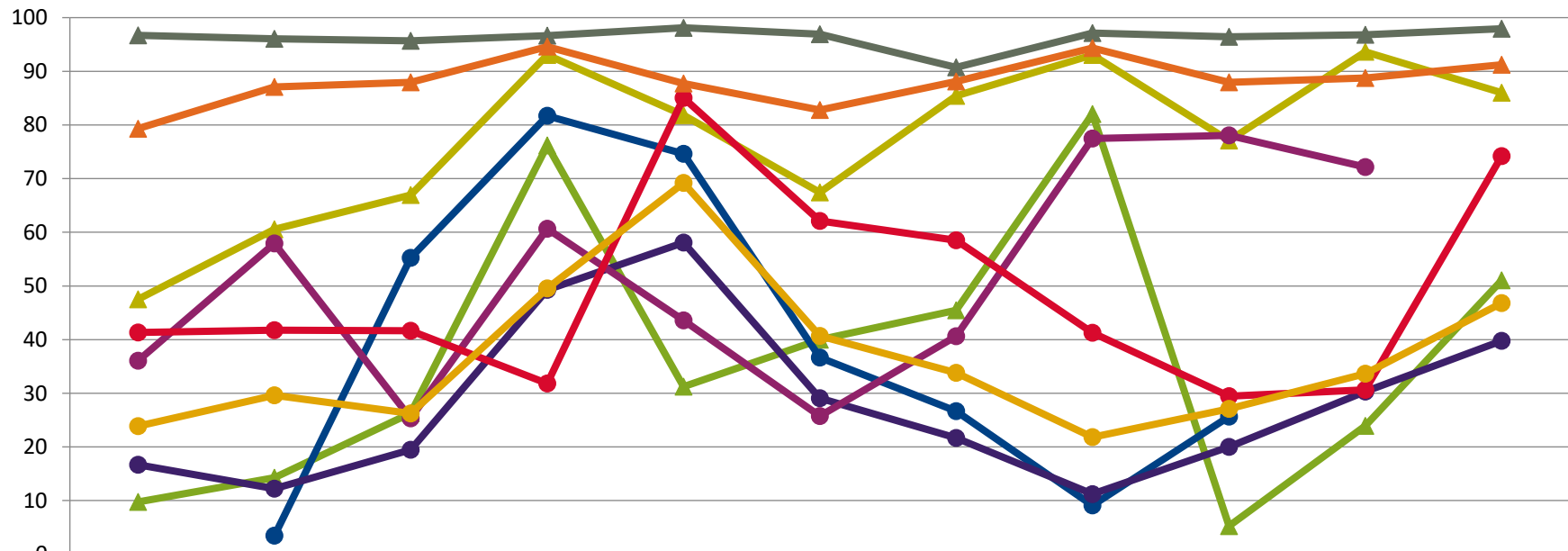
	Fichte	Tanne	Kiefer	sonst. Nadelholz	Buche	Eiche	Edellaubholz	sonst. Laubholz	Nadelholz ges.	Laubholz ges.
1991	22,6	1,4	47,6	0,1		19,3	3,0	5,9	71,8	28,2
1994	15,1	0,2	46,5		1,0	16,4	3,8	17,0	61,9	38,1
1997	14,0	0,8	45,2		1,6	24,2	6,1	8,0	60,1	39,9
2000	17,1	1,6	26,4		5,3	29,8	6,6	13,3	45,1	54,9
2003	31,2	1,5	25,2	0,6	3,0	20,3	1,9	16,2	58,6	41,4
2006	20,6	1,2	26,0		1,2	27,2	5,2	18,5	47,8	52,2
2009	18,6	1,0	37,2		2,1	25,7	2,9	12,4	56,9	43,1
2012	17,7	4,0	30,5	0,3	1,7	33,3	3,6	8,8	52,5	47,5
2015	4,1	3,8	41,6	0,1	1,9	32,6	4,0	11,9	49,5	50,5
2018	8,7	5,3	38,3	0,1		32,6	4,4	8,9	52,4	47,6
2021	7,0	6,7	47,6	0,2		26,8		9,0	61,6	38,4

Baumartengruppe

**Zeitreihe der Anteile der Pflanzen ohne Verbiss und ohne Fegeschäden
Höhenbereich: ab 20 Zentimeter bis zur maximalen Verbisshöhe
Hegegemeinschaft 550 - Hilpoltstein (Landkreis Roth)**

2021

Anteile der unverbissenen und unverfegten Pflanzen (%)

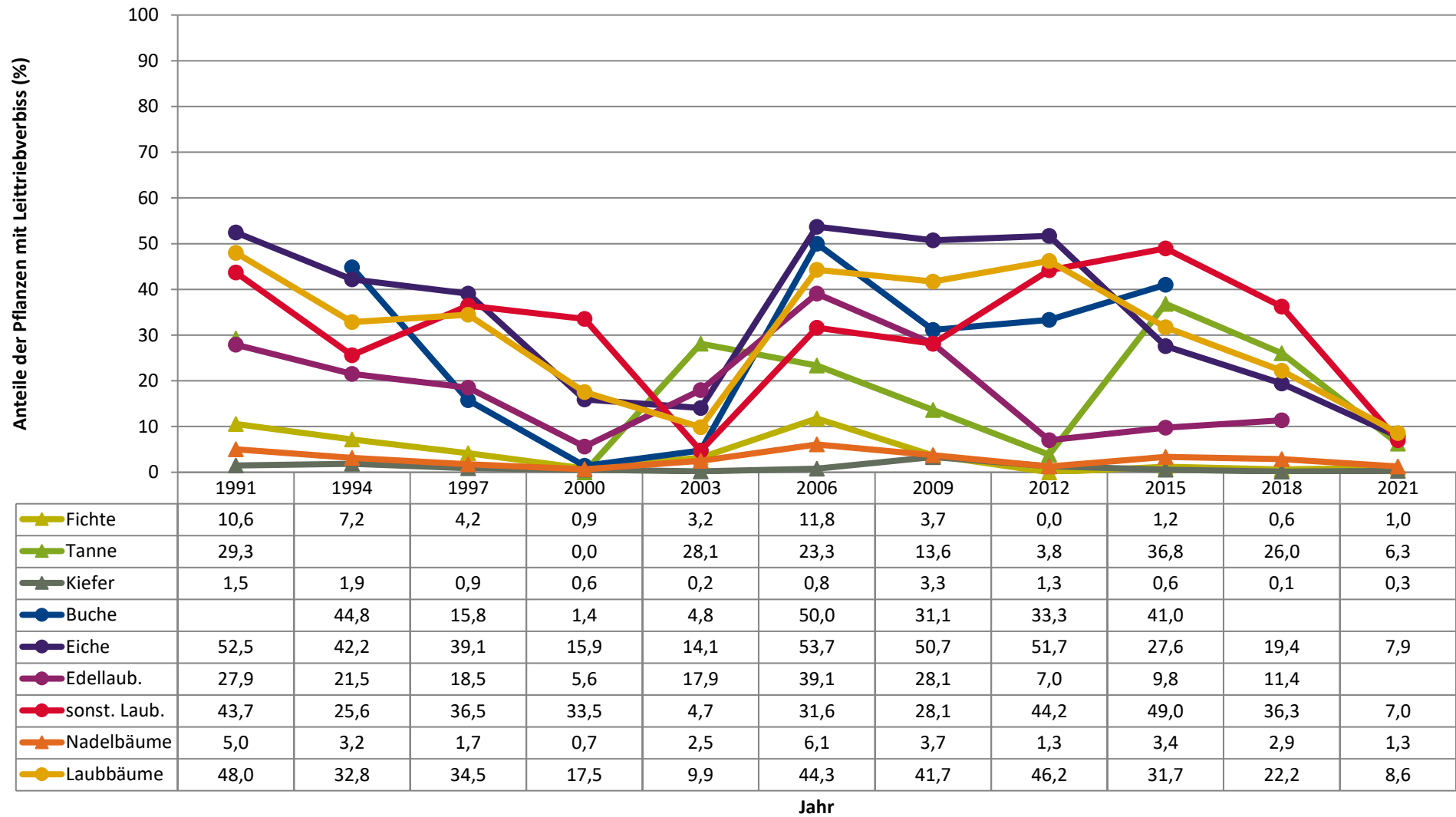


	1991	1994	1997	2000	2003	2006	2009	2012	2015	2018	2021
▲ Fichte	47,5	60,6	67,0	93,1	81,8	67,5	85,4	93,1	77,1	93,6	86,0
▲ Tanne	9,8	14,3	26,3	76,2	31,3	40,0	45,5	82,1	5,3	24,0	51,0
▲ Kiefer	96,7	96,1	95,7	96,6	98,1	96,9	90,7	97,1	96,4	96,8	97,9
● Buche		3,4	55,3	81,7	74,6	36,7	26,7	9,1	25,6		
● Eiche	16,7	12,2	19,4	49,3	58,1	29,1	21,7	11,2	20,0	30,3	39,8
● Edellaub.	36,0	57,9	25,3	60,7	43,6	25,8	40,6	77,5	78,0	72,2	
● sonst. Laub.	41,3	41,7	41,7	31,8	85,0	62,1	58,5	41,3	29,5	30,6	74,2
▲ Nadelbäume	79,3	87,1	87,9	94,6	87,7	82,8	88,1	94,3	87,9	88,8	91,2
● Laubbäume	23,9	29,6	26,2	49,5	69,2	40,7	33,8	21,8	27,1	33,6	46,8

Jahr

Zeitreihe der Anteile der Pflanzen mit Leittriebverbiss
Höhenbereich: ab 20 Zentimeter bis zur maximalen Verbisshöhe
Hegegemeinschaft 550 - Hilpoltstein (Landkreis Roth)

2021



**Anteile der Baumartengruppen in den verschiedenen Höhenstufen
Verteilung der Pflanzen ab 20 Zentimeter bis zur maximalen Verbisshöhe auf drei Höhenstufen
Hegegemeinschaft 550 - Hilpoltstein (Landkreis Roth)**

2021

Baumartengruppe	Aufgenommene Pflanzen insgesamt						Pflanzen ohne Verbiss und ohne Fegeschaden						Pflanzen mit Verbiss und/oder Fegeschaden					
	20 - 49,9 cm		50 - 79,9 cm		80 cm - max. Verbisshöhe		20 - 49,9 cm		50 - 79,9 cm		80 cm - max. Verbisshöhe		20 - 49,9 cm		50 - 79,9 cm		80 cm - max. Verbisshöhe	
	Anzahl	Anteil (%)	Anzahl	Anteil (%)	Anzahl	Anteil (%)	Anzahl	Anteil (%)	Anzahl	Anteil (%)	Anzahl	Anteil (%)	Anzahl	Anteil (%)	Anzahl	Anteil (%)	Anzahl	Anteil (%)
Fichte	38	5,3	42	9,6	20	7,4	36	94,7	32	76,2	18	90	2	5,3	10	23,8	2	10
Tanne	80	11,1	12	2,7	4	1,5	49	61,2	0	0	0	0	31	38,8	12	100	4	100
Kiefer	249	34,7	255	58,2	175	65,1	244	98	250	98	171	97,7	5	2	5	2	4	2,3
Sonstiges Nadelholz	2	0,3	0	0	1	0,4	0	0	0	0	1	100	2	100	0	0	0	0
Nadelholz gesamt	369	51,4	309	70,5	200	74,3	329	89,2	282	91,3	190	95	40	10,8	27	8,7	10	5
Buche	12	1,7	3	0,7	1	0,4	3	25	2	66,7	0	0	9	75	1	33,3	1	100
Eiche	253	35,2	78	17,8	51	19	124	49	14	17,9	14	27,5	129	51	64	82,1	37	72,5
Edellaubholz	17	2,4	3	0,7	1	0,4	2	11,8	2	66,7	0	0	15	88,2	1	33,3	1	100
Sonstiges Laubholz	67	9,3	45	10,3	16	5,9	57	85,1	26	57,8	12	75	10	14,9	19	42,2	4	25
Laubholz gesamt	349	48,6	129	29,5	69	25,7	186	53,3	44	34,1	26	37,7	163	46,7	85	65,9	43	62,3
Alle Baumarten	718	100	438	100	269	100	515	71,7	326	74,4	216	80,3	203	28,3	112	25,6	53	19,7

Auswertung der Verjüngungsinventur 2021 für die Hegegemeinschaft 550 - Hilpoltstein (Landkreis Roth)

2021

Anzahl der erfassten Verjüngungsflächen: 38, davon ungeschützt: 19, teilweise geschützt: 0, vollständig geschützt: 19

Verjüngungspflanzen ab 20 Zentimeter Höhe bis zur maximalen Verbisshöhe

Baumartengruppe	Aufgenommene Pflanzen insgesamt		Pflanzen ohne Verbiss und ohne Fegeschaden		Pflanzen mit Verbiss und/oder Fegeschaden		Pflanzen mit Leittriebverbiss		Pflanzen mit Verbiss im oberen Drittel		Pflanzen mit Fegeschaden	
	Anzahl	Anteil (%)	Anzahl	Anteil (%)	Anzahl	Anteil (%)	Anzahl	Anteil (%)	Anzahl	Anteil (%)	Anzahl	Anteil (%)
Fichte	100	7	86	86	14	14	1	1	14	14	0	0
Tanne	96	6,7	49	51	47	49	6	6,2	47	49	0	0
Kiefer	679	47,6	665	97,9	14	2,1	2	0,3	6	0,9	8	1,2
Sonst. Nadelholz	3	0,2	1	33,3	2	66,7	2	66,7	2	66,7	0	0
Nadelholz gesamt	878	61,6	801	91,2	77	8,8	11	1,3	69	7,9	8	0,9
Buche	16	1,1	5	31,2	11	68,8	2	12,5	11	68,8	0	0
Eiche	382	26,8	152	39,8	230	60,2	30	7,9	230	60,2	1	0,3
Edellaubholz	21	1,5	4	19	17	81	6	28,6	17	81	0	0
Sonst. Laubholz	128	9	95	74,2	33	25,8	9	7	33	25,8	0	0
Laubholz gesamt	547	38,4	256	46,8	291	53,2	47	8,6	291	53,2	1	0,2
Alle Baumarten	1425	100	1057	74,2	368	25,8	58	4,1	360	25,3	9	0,6

Verjüngungspflanzen kleiner 20 Zentimeter Höhe

Baumartengruppe	Aufgenommene Pflanzen insgesamt		Pflanzen ohne Verbiss im oberen Drittel		Pflanzen mit Verbiss im oberen Drittel	
	Anzahl	Anteil (%)	Anzahl	Anteil (%)	Anzahl	Anteil (%)
Fichte	11	4,7	11	100	0	0
Tanne	19	8,1	19	100	0	0
Kiefer	76	32,5	73	96,1	3	3,9
Sonst. Nadelholz	0	0	0	0	0	0
Nadelholz gesamt	106	45,3	103	97,2	3	2,8
Buche	0	0	0	0	0	0
Eiche	106	45,3	85	80,2	21	19,8
Edellaubholz	1	0,4	0	0	1	100
Sonst. Laubholz	21	9	14	66,7	7	33,3
Laubholz gesamt	128	54,7	99	77,3	29	22,7
Alle Baumarten	234	100	202	86,3	32	13,7

Verjüngungspflanzen über Verbisshöhe (Erhebung von Fegeschäden)

Baumartengruppe	Aufgenommene Pflanzen insgesamt		Pflanzen ohne Fegeschaden		Pflanzen mit Fegeschaden	
	Anzahl	Anteil (%)	Anzahl	Anteil (%)	Anzahl	Anteil (%)
Fichte	0	0	0	0	0	0
Tanne	1	0,7	1	100	0	0
Kiefer	95	62,1	89	93,7	6	6,3
Sonst. Nadelholz	1	0,7	1	100	0	0
Nadelholz gesamt	97	63,4	91	93,8	6	6,2
Buche	2	1,3	2	100	0	0
Eiche	26	17	26	100	0	0
Edellaubholz	0	0	0	0	0	0
Sonst. Laubholz	28	18,3	28	100	0	0
Laubholz gesamt	56	36,6	56	100	0	0
Alle Baumarten	153	100	147	96,1	6	3,9