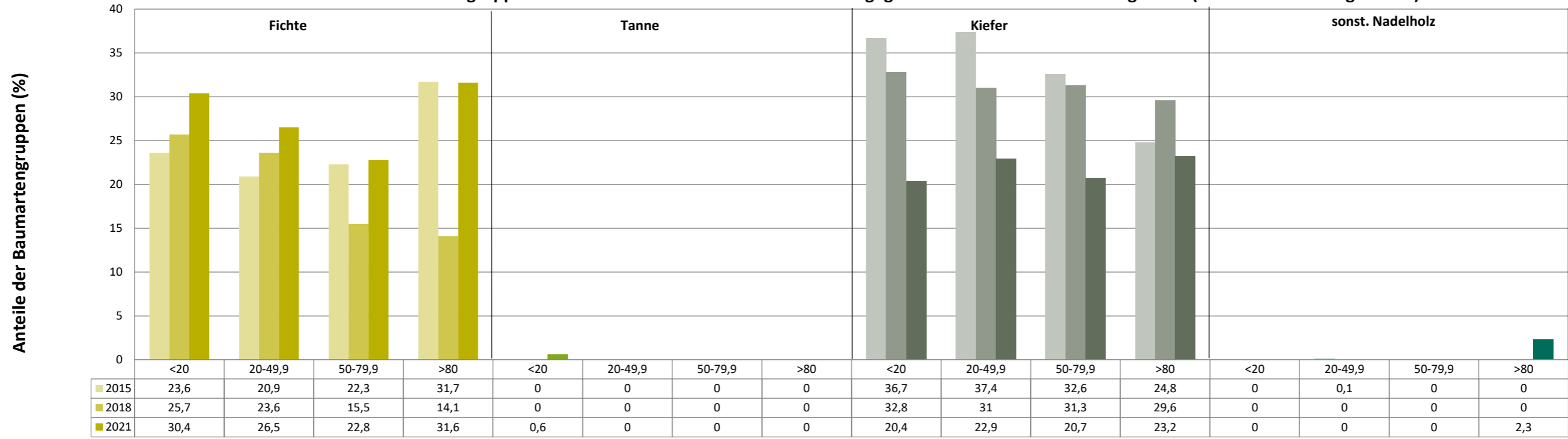
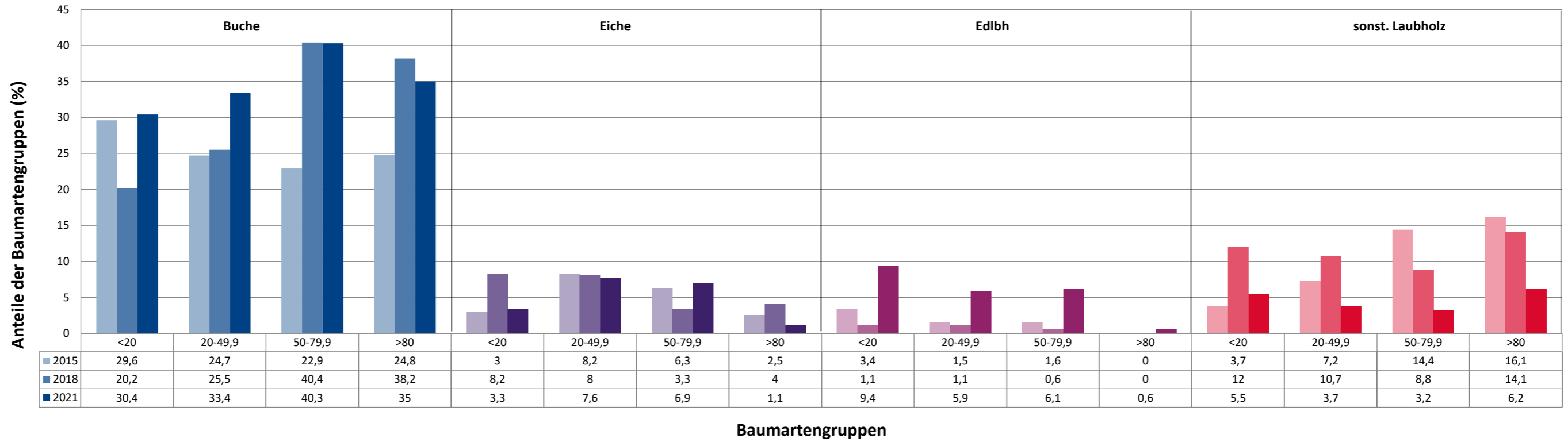


Anteile der Baumartengruppen in verschiedenen Höhenstufen für die Hegegemeinschaft 521 - Unteres Pegnitztal (Landkreis Nürnberger Land)

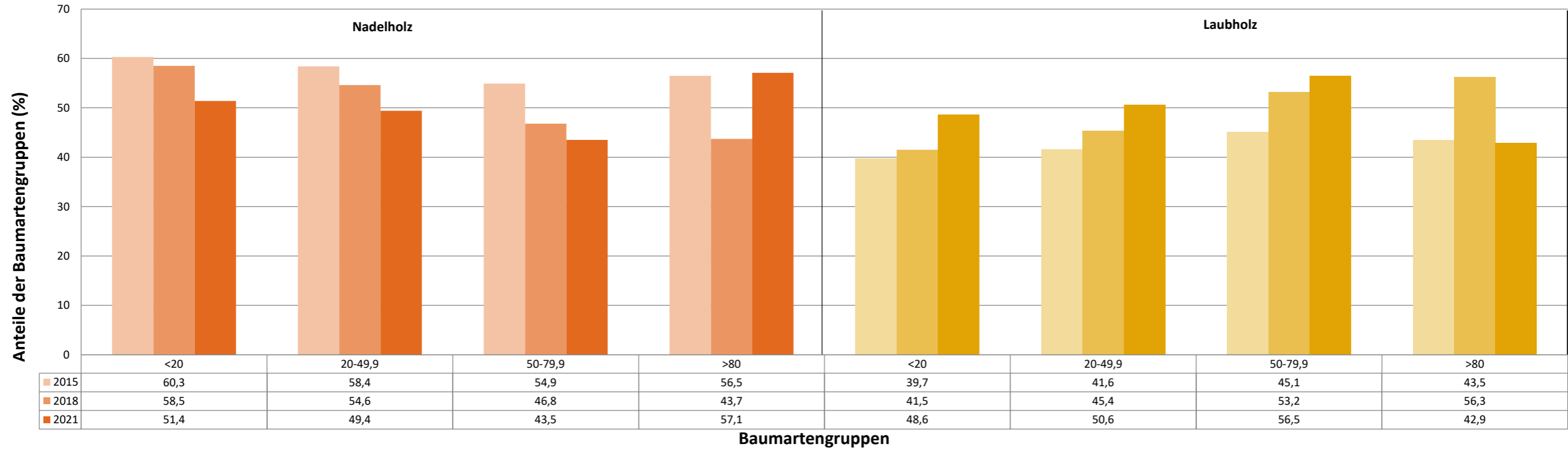


Baumartengruppen

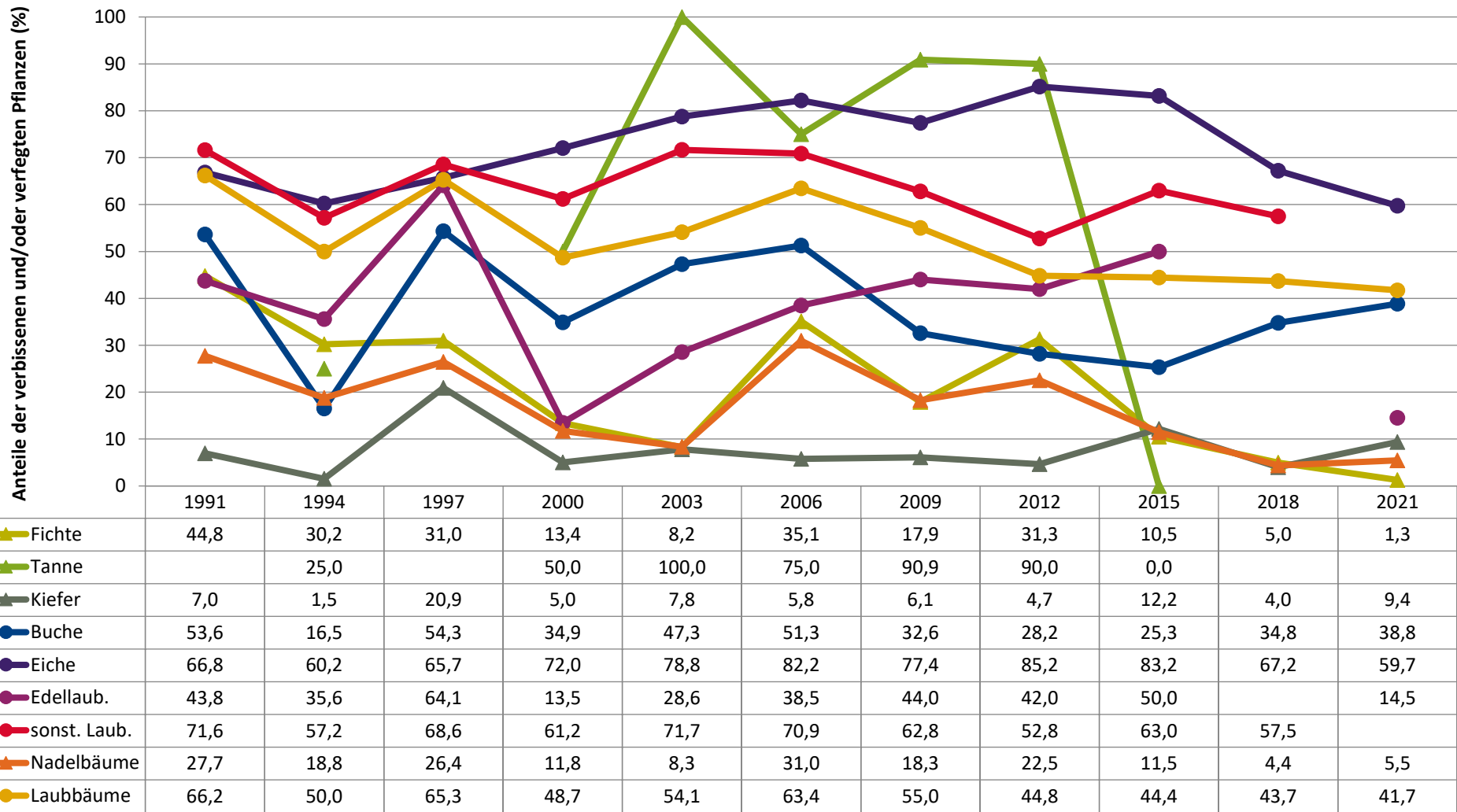
Anteile der Baumartengruppen in verschiedenen Höhenstufen für die Hegegemeinschaft 521 - Unteres Pegnitztal (Landkreis Nürnberger Land)



Anteile der Baumartengruppen in verschiedenen Höhenstufen für die Hegegemeinschaft 521 - Unteres Pegnitztal (Landkreis Nürnberger Land)



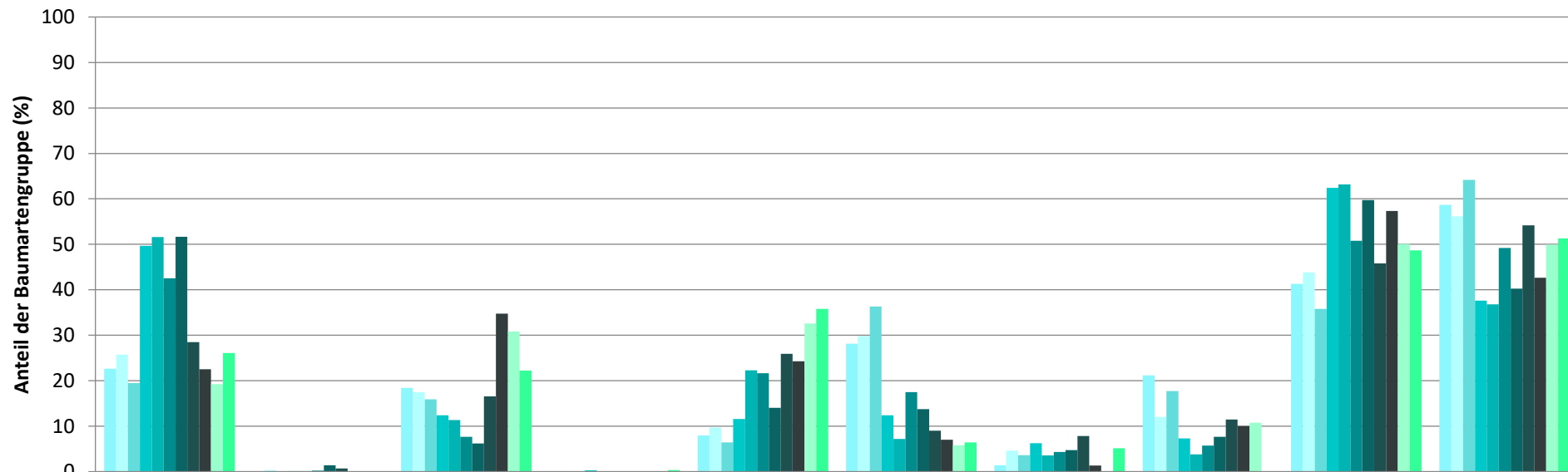
**Zeitreihe der Anteile der Pflanzen mit Verbiss und/oder Fegeschäden**  
**Höhenbereich: ab 20 Zentimeter bis zur maximalen Verbisshöhe**  
**Hegegemeinschaft 521 - Unteres Pegnitztal (Landkreis Nürnberger Land)**



Jahr

**Zeitreihe der Baumartenanteile der aufgenommenen Verjüngungspflanzen  
Höhenbereich: ab 20 Zentimeter Höhe bis zur maximalen Verbisshöhe  
Hegegemeinschaft 521 - Unteres Pegnitztal (Landkreis Nürnberger Land)**

**2021**

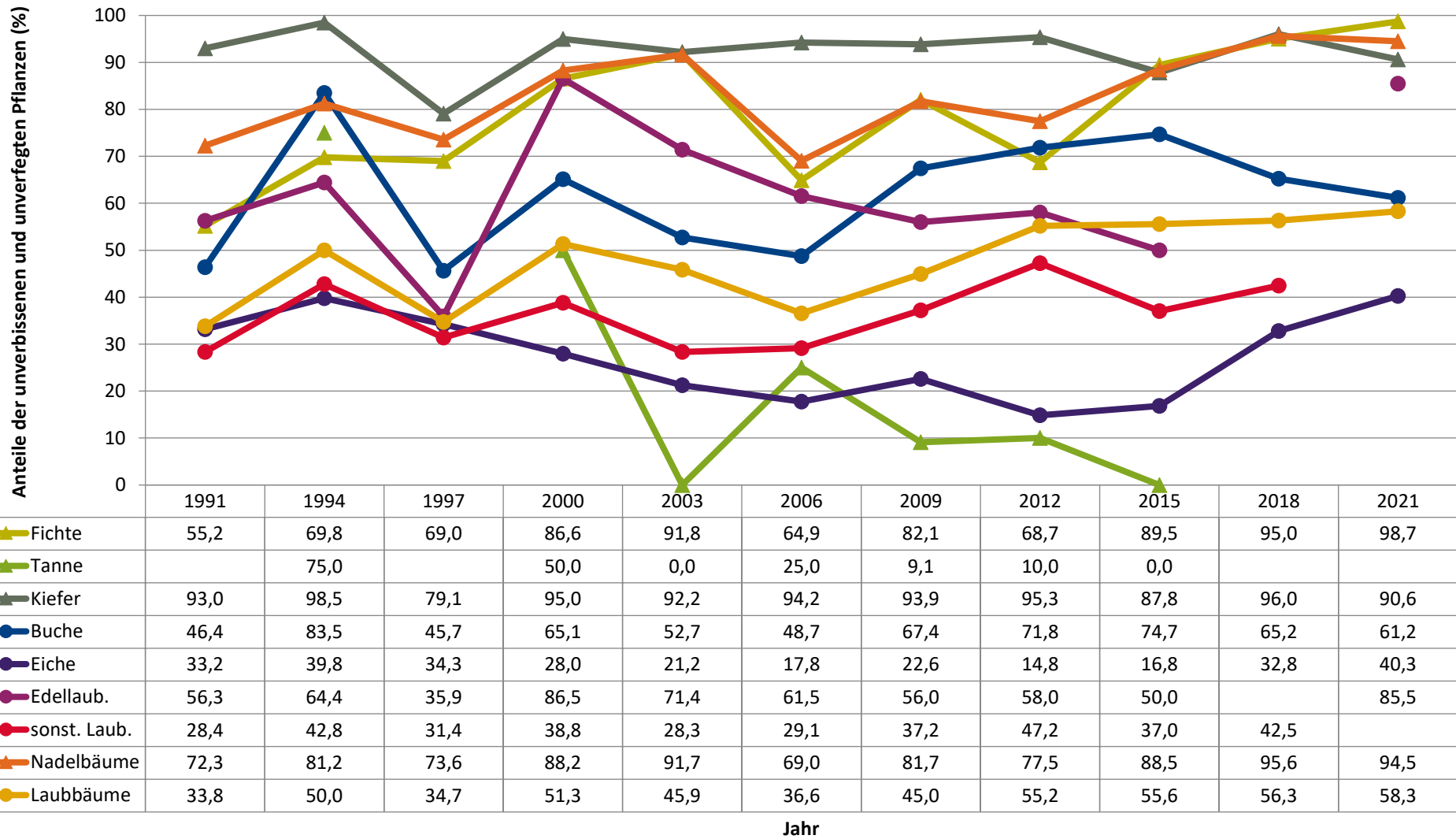


	Fichte	Tanne	Kiefer	sonst. Nadelholz	Buche	Eiche	Edellaubholz	sonst. Laubholz	Nadelholz ges.	Laubholz ges.
1991	22,6		18,4		8,0	28,1	1,4	21,2	41,3	58,7
1994	25,7	0,4	17,5		9,7	29,8	4,6	12,0	43,8	56,2
1997	19,5		15,9		6,5	36,4	3,6	17,8	35,8	64,2
2000	49,6	0,1	12,4	0,3	11,6	12,4	6,3	7,3	62,4	37,6
2003	51,6	0,1	11,4		22,3	7,2	3,6	3,8	63,2	36,8
2006	42,6	0,2	7,7		21,7	17,5	4,3	5,7	50,8	49,2
2009	51,7	1,4	6,2		14,0	13,8	4,8	7,7	59,7	40,3
2012	28,5	0,7	16,6	0,1	25,9	9,0	7,9	11,4	45,8	54,2
2015	22,5	0,0	34,7	0,1	24,3	7,0	1,3	10,0	57,3	42,7
2018	19,2		30,9	0,0	32,6	5,8		10,8	50,1	49,9
2021	26,1		22,3	0,3	35,8	6,4	5,2		48,7	51,3

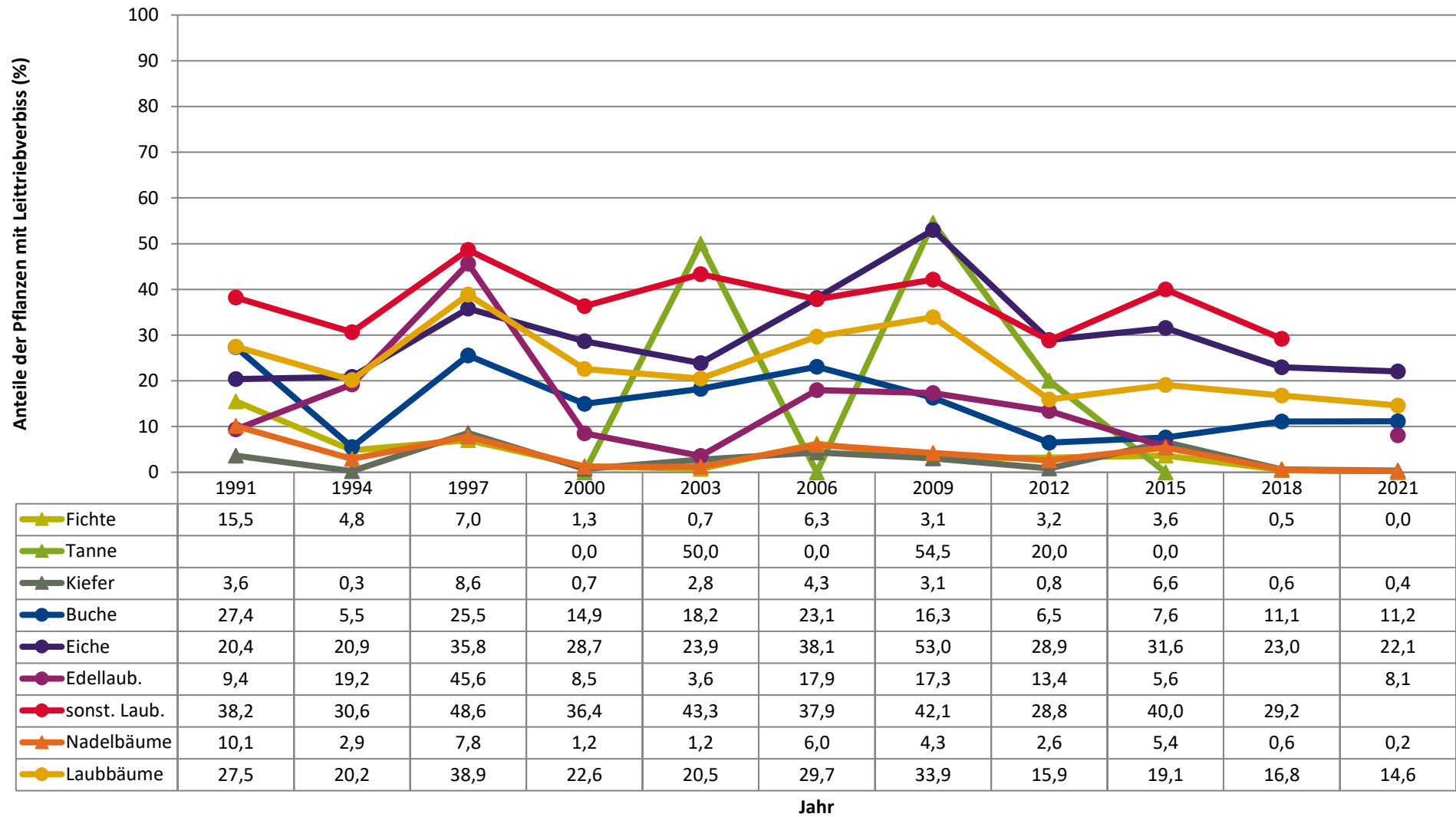
**Baumartengruppe**

**Zeitreihe der Anteile der Pflanzen ohne Verbiss und ohne Fegeschäden**  
**Höhenbereich: ab 20 Zentimeter bis zur maximalen Verbisshöhe**  
**Hegegemeinschaft 521 - Unteres Pegnitztal (Landkreis Nürnberger Land)**

2021



**Zeitreihe der Anteile der Pflanzen mit Leittriebverbiss**  
**Höhenbereich: ab 20 Zentimeter bis zur maximalen Verbisshöhe**  
**Hegegemeinschaft 521 - Unteres Pegnitztal (Landkreis Nürnberger Land)**



**Anteile der Baumartengruppen in den verschiedenen Höhenstufen**  
**Verteilung der Pflanzen ab 20 Zentimeter bis zur maximalen Verbisshöhe auf drei Höhenstufen**  
**Hegegemeinschaft 521 - Unteres Pegnitztal (Landkreis Nürnberger Land)**

2021

Baumartengruppe	Aufgenommene Pflanzen insgesamt						Pflanzen ohne Verbiss und ohne Fegeschaden						Pflanzen mit Verbiss und/oder Fegeschaden					
	20 - 49,9 cm		50 - 79,9 cm		80 cm - max. Verbisshöhe		20 - 49,9 cm		50 - 79,9 cm		80 cm - max. Verbisshöhe		20 - 49,9 cm		50 - 79,9 cm		80 cm - max. Verbisshöhe	
	Anzahl	Anteil (%)	Anzahl	Anteil (%)	Anzahl	Anteil (%)	Anzahl	Anteil (%)	Anzahl	Anteil (%)	Anzahl	Anteil (%)	Anzahl	Anteil (%)	Anzahl	Anteil (%)	Anzahl	Anteil (%)
Fichte	171	26,5	86	22,8	56	31,6	170	99,4	85	98,8	54	96,4	1	0,6	1	1,2	2	3,6
Tanne	0	0	0	0	0	0	0	0	0	0	0	0	0	0	0	0	0	0
Kiefer	148	22,9	78	20,7	41	23,2	131	88,5	72	92,3	39	95,1	17	11,5	6	7,7	2	4,9
Sonstiges Nadelholz	0	0	0	0	4	2,3	0	0	0	0	1	25	0	0	0	0	3	75
Nadelholz gesamt	319	49,4	164	43,5	101	57,1	301	94,4	157	95,7	94	93,1	18	5,6	7	4,3	7	6,9
Buche	216	33,4	152	40,3	62	35	149	69	73	48	41	66,1	67	31	79	52	21	33,9
Eiche	49	7,6	26	6,9	2	1,1	20	40,8	10	38,5	1	50	29	59,2	16	61,5	1	50
Edellaubholz	38	5,9	23	6,1	1	0,6	33	86,8	19	82,6	1	100	5	13,2	4	17,4	0	0
Sonstiges Laubholz	24	3,7	12	3,2	11	6,2	5	20,8	2	16,7	5	45,5	19	79,2	10	83,3	6	54,5
Laubholz gesamt	327	50,6	213	56,5	76	42,9	207	63,3	104	48,8	48	63,2	120	36,7	109	51,2	28	36,8
Alle Baumarten	646	100	377	100	177	100	508	78,6	261	69,2	142	80,2	138	21,4	116	30,8	35	19,8



Auswertung der Verjüngungsinventur 2021 für die Hegegemeinschaft 521 - Unteres Pegnitztal (Landkreis Nürnberger Land)

2021

Anzahl der erfassten Verjüngungsflächen: 33, davon ungeschützt: 16, teilweise geschützt: 0, vollständig geschützt: 17

Verjüngungspflanzen ab 20 Zentimeter Höhe bis zur maximalen Verbisshöhe

Baumartengruppe	Aufgenommene Pflanzen insgesamt		Pflanzen ohne Verbiss und ohne Fegeschaden		Pflanzen mit Verbiss und/oder Fegeschaden		Pflanzen mit Leittriebverbiss		Pflanzen mit Verbiss im oberen Drittel		Pflanzen mit Fegeschaden	
	Anzahl	Anteil (%)	Anzahl	Anteil (%)	Anzahl	Anteil (%)	Anzahl	Anteil (%)	Anzahl	Anteil (%)	Anzahl	Anteil (%)
Fichte	313	26,1	309	98,7	4	1,3	0	0	2	0,6	2	0,6
Tanne	0	0	0	0	0	0	0	0	0	0	0	0
Kiefer	267	22,2	242	90,6	25	9,4	1	0,4	24	9	1	0,4
Sonst. Nadelholz	4	0,3	1	25	3	75	0	0	0	0	3	75
<b>Nadelholz gesamt</b>	<b>584</b>	<b>48,7</b>	<b>552</b>	<b>94,5</b>	<b>32</b>	<b>5,5</b>	<b>1</b>	<b>0,2</b>	<b>26</b>	<b>4,5</b>	<b>6</b>	<b>1</b>
Buche	430	35,8	263	61,2	167	38,8	48	11,2	167	38,8	0	0
Eiche	77	6,4	31	40,3	46	59,7	17	22,1	46	59,7	0	0
Edellaubholz	62	5,2	53	85,5	9	14,5	5	8,1	9	14,5	0	0
Sonst. Laubholz	47	3,9	12	25,5	35	74,5	20	42,6	35	74,5	0	0
<b>Laubholz gesamt</b>	<b>616</b>	<b>51,3</b>	<b>359</b>	<b>58,3</b>	<b>257</b>	<b>41,7</b>	<b>90</b>	<b>14,6</b>	<b>257</b>	<b>41,7</b>	<b>0</b>	<b>0</b>
<b>Alle Baumarten</b>	<b>1200</b>	<b>100</b>	<b>911</b>	<b>75,9</b>	<b>289</b>	<b>24,1</b>	<b>91</b>	<b>7,6</b>	<b>283</b>	<b>23,6</b>	<b>6</b>	<b>0,5</b>

Verjüngungspflanzen kleiner 20 Zentimeter Höhe

Baumartengruppe	Aufgenommene Pflanzen insgesamt		Pflanzen ohne Verbiss im oberen Drittel		Pflanzen mit Verbiss im oberen Drittel	
	Anzahl	Anteil (%)	Anzahl	Anteil (%)	Anzahl	Anteil (%)
Fichte	55	30,4	55	100	0	0
Tanne	1	0,6	1	100	0	0
Kiefer	37	20,4	31	83,8	6	16,2
Sonst. Nadelholz	0	0	0	0	0	0
<b>Nadelholz gesamt</b>	<b>93</b>	<b>51,4</b>	<b>87</b>	<b>93,5</b>	<b>6</b>	<b>6,5</b>
Buche	55	30,4	48	87,3	7	12,7
Eiche	6	3,3	4	66,7	2	33,3
Edellaubholz	17	9,4	17	100	0	0
Sonst. Laubholz	10	5,5	3	30	7	70
<b>Laubholz gesamt</b>	<b>88</b>	<b>48,6</b>	<b>72</b>	<b>81,8</b>	<b>16</b>	<b>18,2</b>
<b>Alle Baumarten</b>	<b>181</b>	<b>100</b>	<b>159</b>	<b>87,8</b>	<b>22</b>	<b>12,2</b>

Verjüngungspflanzen über Verbisshöhe (Erhebung von Fegeschäden)

Baumartengruppe	Aufgenommene Pflanzen insgesamt		Pflanzen ohne Fegeschaden		Pflanzen mit Fegeschaden	
	Anzahl	Anteil (%)	Anzahl	Anteil (%)	Anzahl	Anteil (%)
Fichte	17	24,3	17	100	0	0
Tanne	0	0	0	0	0	0
Kiefer	5	7,1	5	100	0	0
Sonst. Nadelholz	1	1,4	0	0	1	100
<b>Nadelholz gesamt</b>	<b>23</b>	<b>32,9</b>	<b>22</b>	<b>95,7</b>	<b>1</b>	<b>4,3</b>
Buche	21	30	21	100	0	0
Eiche	1	1,4	1	100	0	0
Edellaubholz	3	4,3	3	100	0	0
Sonst. Laubholz	22	31,4	21	95,5	1	4,5
<b>Laubholz gesamt</b>	<b>47</b>	<b>67,1</b>	<b>46</b>	<b>97,9</b>	<b>1</b>	<b>2,1</b>
<b>Alle Baumarten</b>	<b>70</b>	<b>100</b>	<b>68</b>	<b>97,1</b>	<b>2</b>	<b>2,9</b>