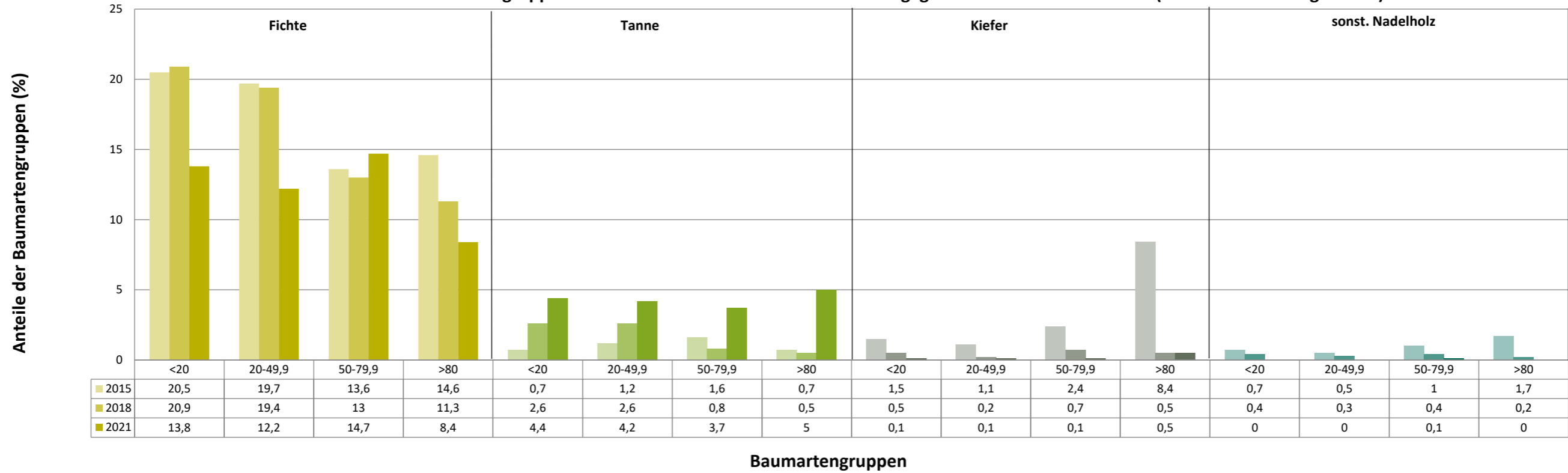
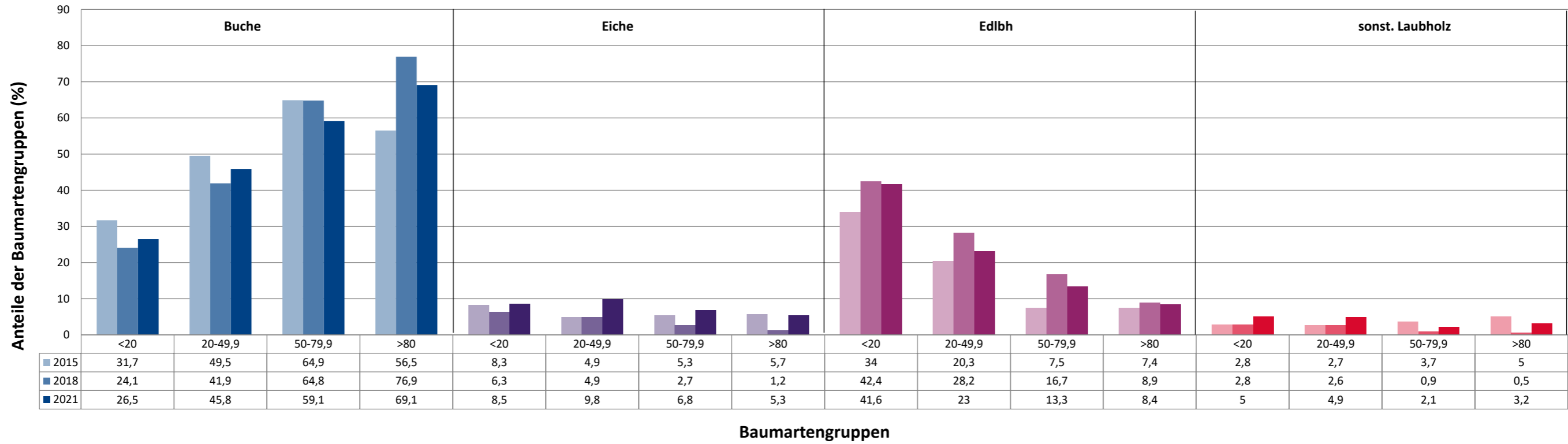


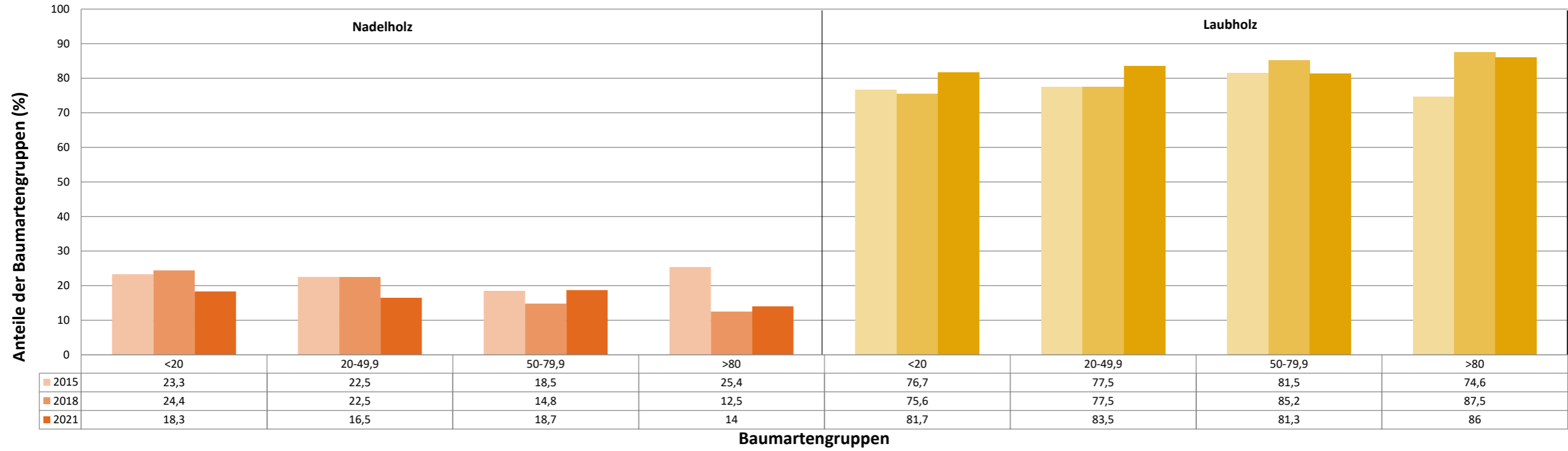
Anteile der Baumartengruppen in verschiedenen Höhenstufen für die Hegegemeinschaft 522 - Oberland (Landkreis Nürnberger Land)



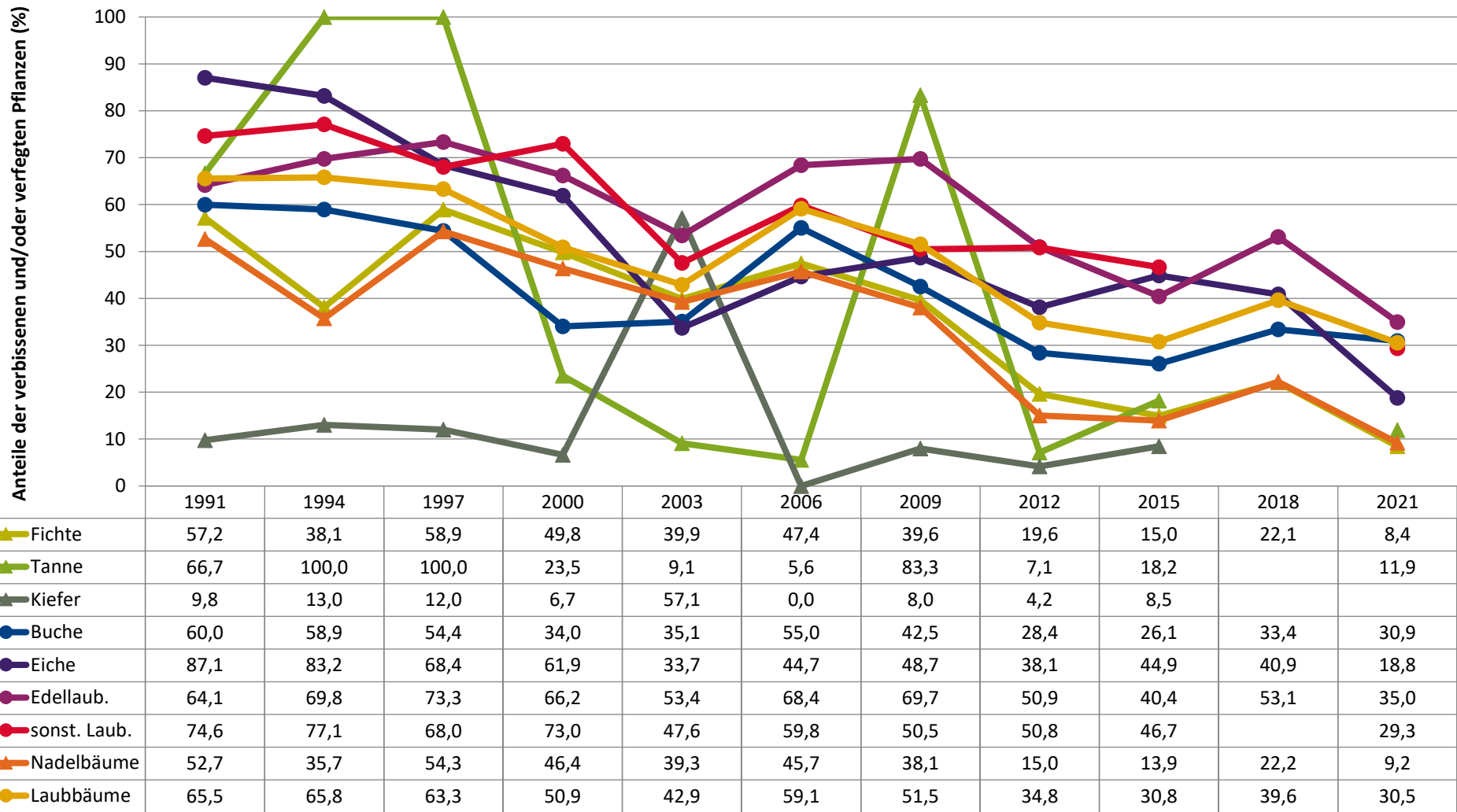
Anteile der Baumartengruppen in verschiedenen Höhenstufen für die Hegegemeinschaft 522 - Oberland (Landkreis Nürnberger Land)



Anteile der Baumartengruppen in verschiedenen Höhenstufen für die Hegegemeinschaft 522 - Oberland (Landkreis Nürnberger Land)



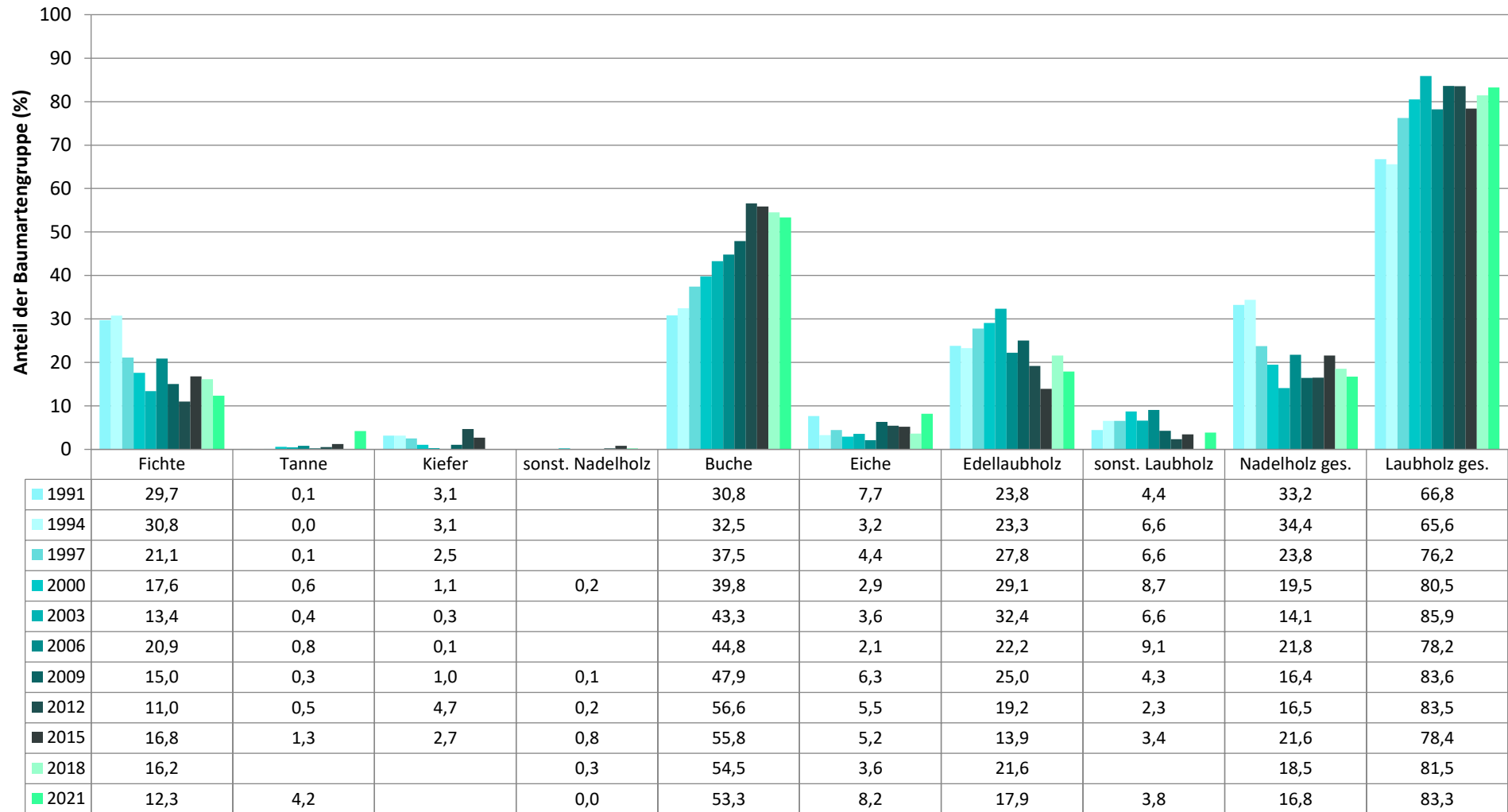
Zeitreihe der Anteile der Pflanzen mit Verbiss und/oder Fegeschäden
Höhenbereich: ab 20 Zentimeter bis zur maximalen Verbisshöhe
Hegegemeinschaft 522 - Oberland (Landkreis Nürnberger Land)



Jahr

Zeitreihe der Baumartenanteile der aufgenommenen Verjüngungspflanzen
Höhenbereich: ab 20 Zentimeter Höhe bis zur maximalen Verbisshöhe
Hegegemeinschaft 522 - Oberland (Landkreis Nürnberger Land)

2021

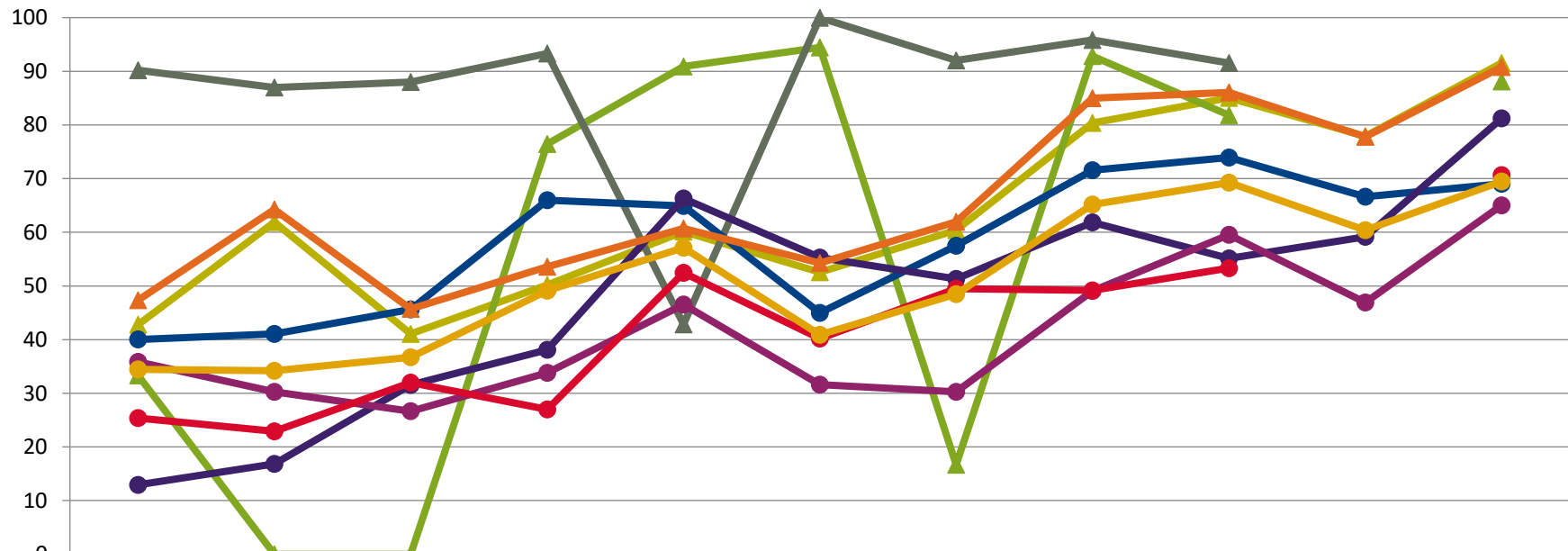


Baumartengruppe

Zeitreihe der Anteile der Pflanzen ohne Verbiss und ohne Fegeschäden
Höhenbereich: ab 20 Zentimeter bis zur maximalen Verbisshöhe
Hegegemeinschaft 522 - Oberland (Landkreis Nürnberger Land)

2021

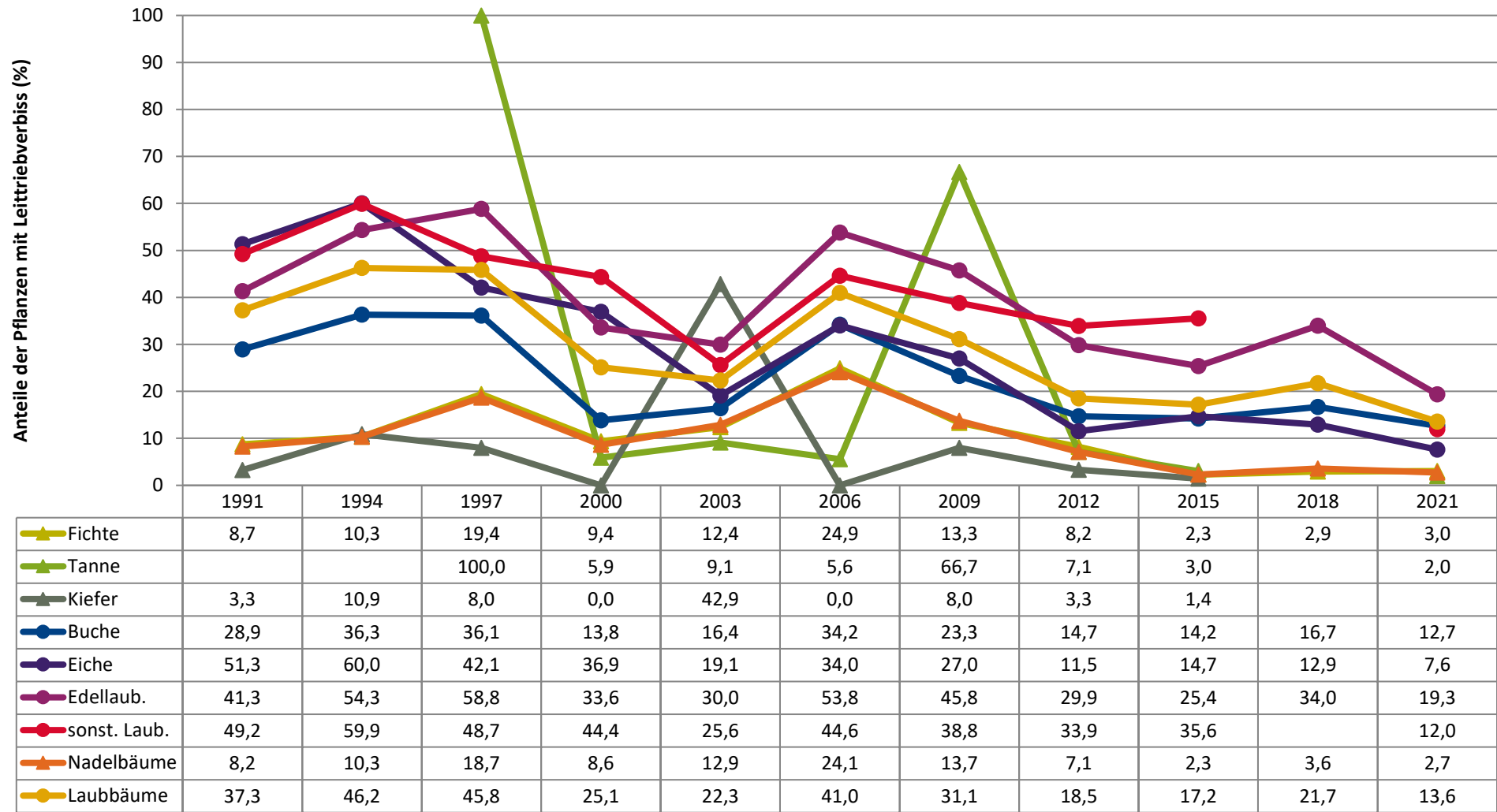
Anteile der unverbissenen und unverfegten Pflanzen (%)



	1991	1994	1997	2000	2003	2006	2009	2012	2015	2018	2021
▲ Fichte	42,8	61,9	41,1	50,2	60,1	52,6	60,4	80,4	85,0	77,9	91,6
▲ Tanne	33,3	0,0	0,0	76,5	90,9	94,4	16,7	92,9	81,8		88,1
▲ Kiefer	90,2	87,0	88,0	93,3	42,9	100,0	92,0	95,8	91,5		
● Buche	40,0	41,1	45,6	66,0	64,9	45,0	57,5	71,6	73,9	66,6	69,1
● Eiche	12,9	16,8	31,6	38,1	66,3	55,3	51,3	61,9	55,1	59,1	81,2
● Edellaub.	35,9	30,2	26,7	33,8	46,6	31,6	30,3	49,1	59,6	46,9	65,0
● sonst. Laub.	25,4	22,9	32,0	27,0	52,4	40,2	49,5	49,2	53,3		70,7
▲ Nadelbäume	47,3	64,3	45,7	53,6	60,7	54,3	61,9	85,0	86,1	77,8	90,8
● Laubbäume	34,5	34,2	36,7	49,1	57,1	40,9	48,5	65,2	69,2	60,4	69,5

Jahr

Zeitreihe der Anteile der Pflanzen mit Leittriebverbiss
Höhenbereich: ab 20 Zentimeter bis zur maximalen Verbisshöhe
Hegegemeinschaft 522 - Oberland (Landkreis Nürnberger Land)



Jahr

**Anteile der Baumartengruppen in den verschiedenen Höhenstufen
Verteilung der Pflanzen ab 20 Zentimeter bis zur maximalen Verbisshöhe auf drei Höhenstufen
Hegegemeinschaft 522 - Oberland (Landkreis Nürnberger Land)**

2021

Baumartengruppe	Aufgenommene Pflanzen insgesamt						Pflanzen ohne Verbiss und ohne Fegeschaden						Pflanzen mit Verbiss und/oder Fegeschaden					
	20 - 49,9 cm		50 - 79,9 cm		80 cm - max. Verbisshöhe		20 - 49,9 cm		50 - 79,9 cm		80 cm - max. Verbisshöhe		20 - 49,9 cm		50 - 79,9 cm		80 cm - max. Verbisshöhe	
	Anzahl	Anteil (%)	Anzahl	Anteil (%)	Anzahl	Anteil (%)	Anzahl	Anteil (%)	Anzahl	Anteil (%)	Anzahl	Anteil (%)	Anzahl	Anteil (%)	Anzahl	Anteil (%)	Anzahl	Anteil (%)
Fichte	161	12,2	103	14,7	32	8,4	149	92,5	91	88,3	31	96,9	12	7,5	12	11,7	1	3,1
Tanne	56	4,2	26	3,7	19	5	50	89,3	21	80,8	18	94,7	6	10,7	5	19,2	1	5,3
Kiefer	1	0,1	1	0,1	2	0,5	1	100	1	100	2	100	0	0	0	0	0	0
Sonstiges Nadelholz	0	0	1	0,1	0	0	0	0	1	100	0	0	0	0	0	0	0	0
Nadelholz gesamt	218	16,5	131	18,7	53	14	200	91,7	114	87	51	96,2	18	8,3	17	13	2	3,8
Buche	604	45,8	414	59,1	262	69,1	435	72	267	64,5	182	69,5	169	28	147	35,5	80	30,5
Eiche	129	9,8	48	6,8	20	5,3	105	81,4	41	85,4	14	70	24	18,6	7	14,6	6	30
Edellaubholz	304	23	93	13,3	32	8,4	206	67,8	48	51,6	25	78,1	98	32,2	45	48,4	7	21,9
Sonstiges Laubholz	65	4,9	15	2,1	12	3,2	42	64,6	12	80	11	91,7	23	35,4	3	20	1	8,3
Laubholz gesamt	1102	83,5	570	81,3	326	86	788	71,5	368	64,6	232	71,2	314	28,5	202	35,4	94	28,8
Alle Baumarten	1320	100	701	100	379	100	988	74,8	482	68,8	283	74,7	332	25,2	219	31,2	96	25,3

Auswertung der Verjüngungsinventur 2021 für die Hegegemeinschaft 522 - Oberland (Landkreis Nürnberger Land)

2021

Anzahl der erfassten Verjüngungsflächen: 39, davon ungeschützt: 32, teilweise geschützt: 0, vollständig geschützt: 7

Verjüngungspflanzen ab 20 Zentimeter Höhe bis zur maximalen Verbisshöhe

Baumartengruppe	Aufgenommene Pflanzen insgesamt		Pflanzen ohne Verbiss und ohne Fegeschaden		Pflanzen mit Verbiss und/oder Fegeschaden		Pflanzen mit Leittriebverbiss		Pflanzen mit Verbiss im oberen Drittel		Pflanzen mit Fegeschaden	
	Anzahl	Anteil (%)	Anzahl	Anteil (%)	Anzahl	Anteil (%)	Anzahl	Anteil (%)	Anzahl	Anteil (%)	Anzahl	Anteil (%)
Fichte	296	12,3	271	91,6	25	8,4	9	3	25	8,4	0	0
Tanne	101	4,2	89	88,1	12	11,9	2	2	11	10,9	1	1
Kiefer	4	0,2	4	100	0	0	0	0	0	0	0	0
Sonst. Nadelholz	1	0	1	100	0	0	0	0	0	0	0	0
Nadelholz gesamt	402	16,8	365	90,8	37	9,2	11	2,7	36	9	1	0,2
Buche	1280	53,3	884	69,1	396	30,9	162	12,7	396	30,9	0	0
Eiche	197	8,2	160	81,2	37	18,8	15	7,6	37	18,8	0	0
Edellaubholz	429	17,9	279	65	150	35	83	19,3	150	35	0	0
Sonst. Laubholz	92	3,8	65	70,7	27	29,3	11	12	27	29,3	0	0
Laubholz gesamt	1998	83,2	1388	69,5	610	30,5	271	13,6	610	30,5	0	0
Alle Baumarten	2400	100	1753	73	647	27	282	11,8	646	26,9	1	0

Verjüngungspflanzen kleiner 20 Zentimeter Höhe

Baumartengruppe	Aufgenommene Pflanzen insgesamt		Pflanzen ohne Verbiss im oberen Drittel		Pflanzen mit Verbiss im oberen Drittel	
	Anzahl	Anteil (%)	Anzahl	Anteil (%)	Anzahl	Anteil (%)
Fichte	94	13,8	87	92,6	7	7,4
Tanne	30	4,4	30	100	0	0
Kiefer	1	0,1	1	100	0	0
Sonst. Nadelholz	0	0	0	0	0	0
Nadelholz gesamt	125	18,3	118	94,4	7	5,6
Buche	181	26,5	162	89,5	19	10,5
Eiche	58	8,5	50	86,2	8	13,8
Edellaubholz	284	41,6	217	76,4	67	23,6
Sonst. Laubholz	34	5	24	70,6	10	29,4
Laubholz gesamt	557	81,7	453	81,3	104	18,7
Alle Baumarten	682	100	571	83,7	111	16,3

Verjüngungspflanzen über Verbisshöhe (Erhebung von Fegeschäden)

Baumartengruppe	Aufgenommene Pflanzen insgesamt		Pflanzen ohne Fegeschaden		Pflanzen mit Fegeschaden	
	Anzahl	Anteil (%)	Anzahl	Anteil (%)	Anzahl	Anteil (%)
Fichte	31	8,1	31	100	0	0
Tanne	21	5,5	21	100	0	0
Kiefer	1	0,3	1	100	0	0
Sonst. Nadelholz	0	0	0	0	0	0
Nadelholz gesamt	53	13,9	53	100	0	0
Buche	236	61,8	234	99,2	2	0,8
Eiche	10	2,6	10	100	0	0
Edellaubholz	56	14,7	53	94,6	3	5,4
Sonst. Laubholz	27	7,1	27	100	0	0
Laubholz gesamt	329	86,1	324	98,5	5	1,5
Alle Baumarten	382	100	377	98,7	5	1,3