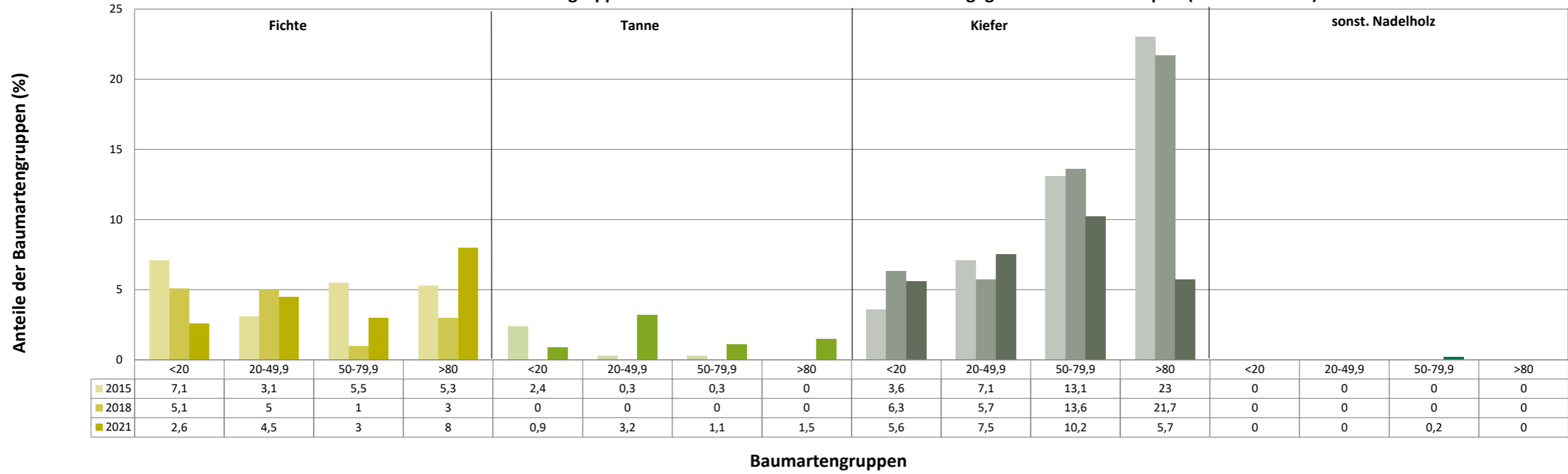
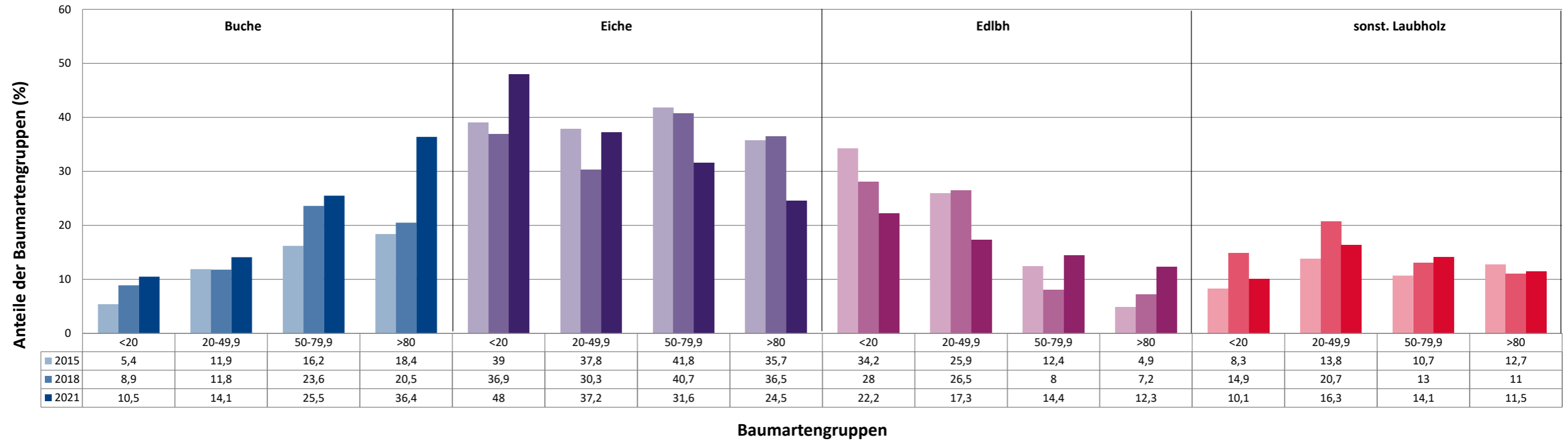


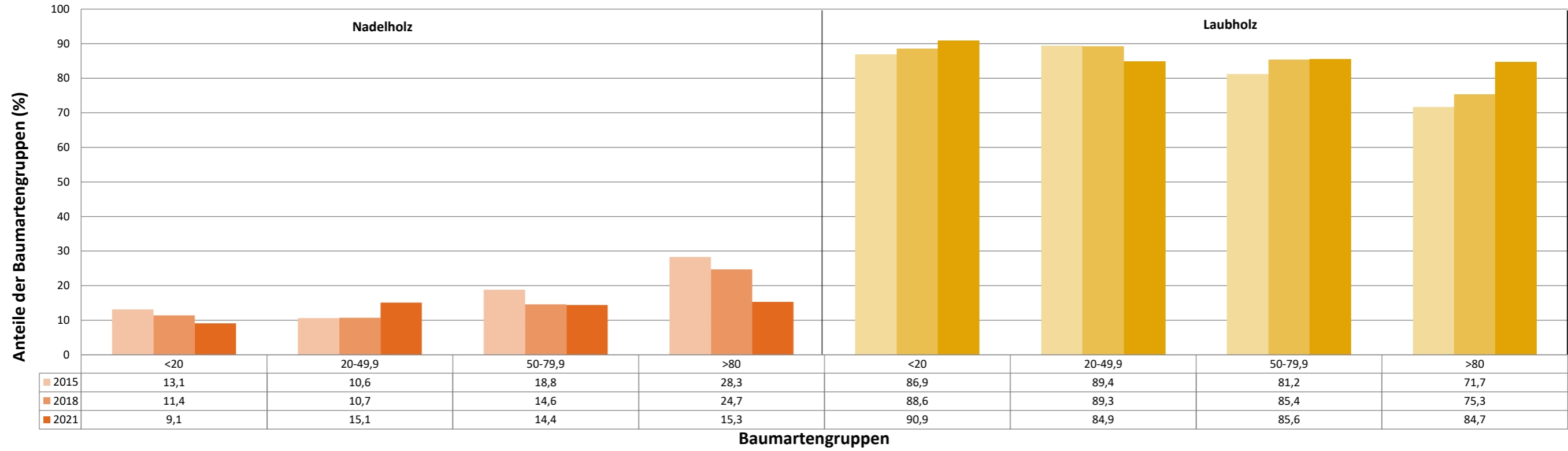
Anteile der Baumartengruppen in verschiedenen Höhenstufen für die Hegegemeinschaft 543 - Spalt (Landkreis Roth)



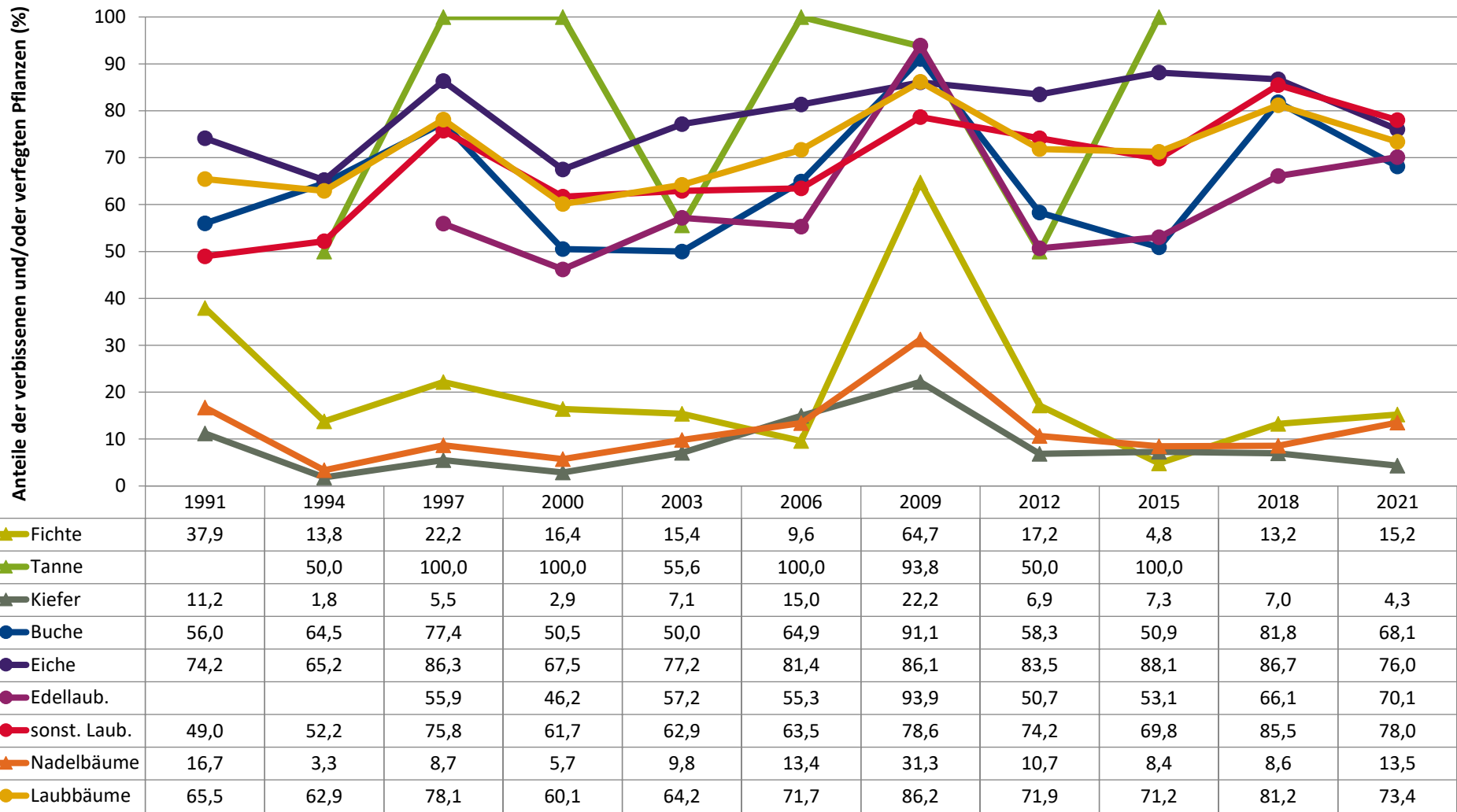
Anteile der Baumartengruppen in verschiedenen Höhenstufen für die Hegegemeinschaft 543 - Spalt (Landkreis Roth)



Anteile der Baumartengruppen in verschiedenen Höhenstufen für die Hegegemeinschaft 543 - Spalt (Landkreis Roth)



Zeitreihe der Anteile der Pflanzen mit Verbiss und/oder Fegeschäden
Höhenbereich: ab 20 Zentimeter bis zur maximalen Verbisshöhe
Hegegemeinschaft 543 - Spalt (Landkreis Roth)



Jahr

Zeitreihe der Baumartenanteile der aufgenommenen Verjüngungspflanzen
Höhenbereich: ab 20 Zentimeter Höhe bis zur maximalen Verbisshöhe
Hegegemeinschaft 543 - Spalt (Landkreis Roth)

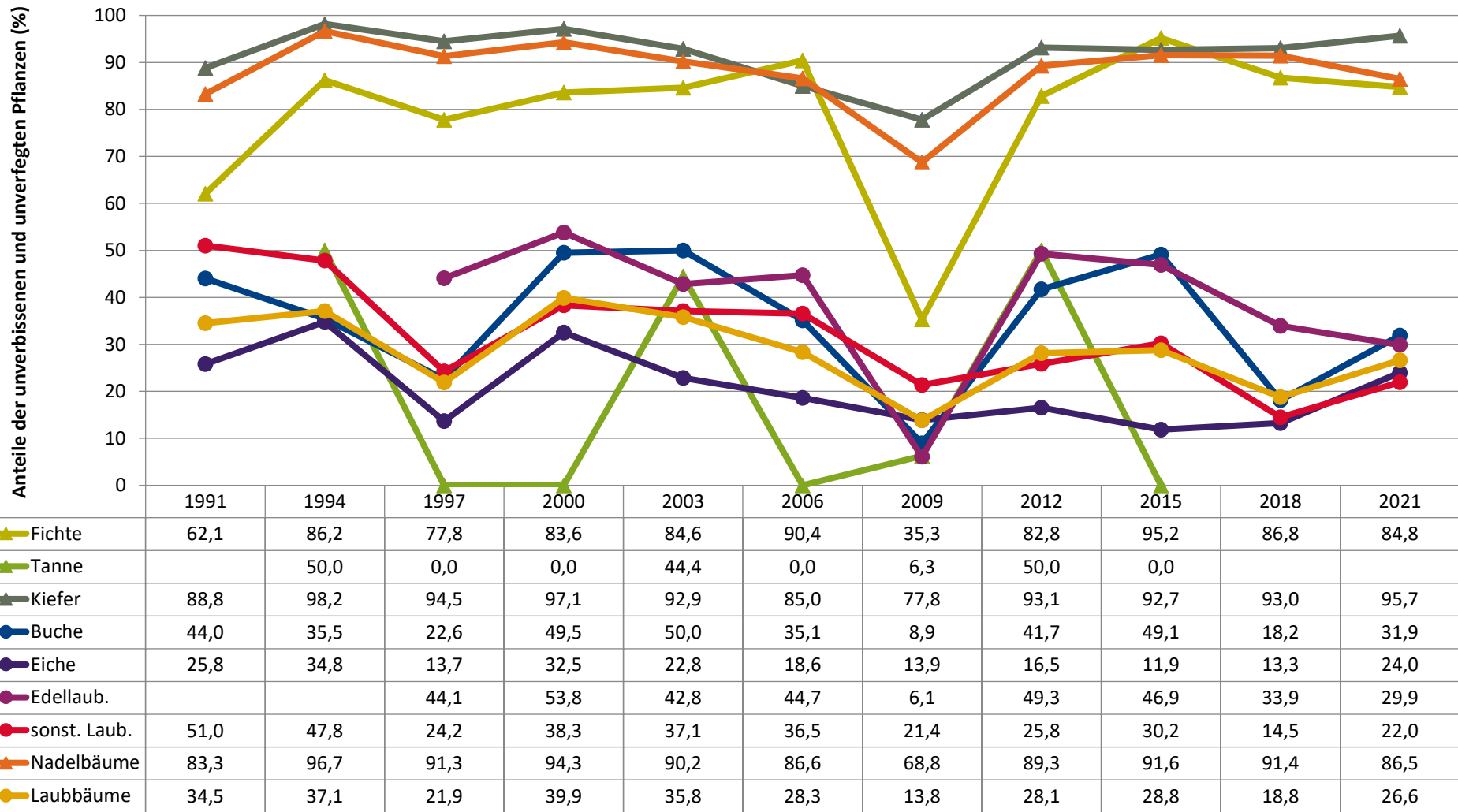
2021



Baumartengruppe

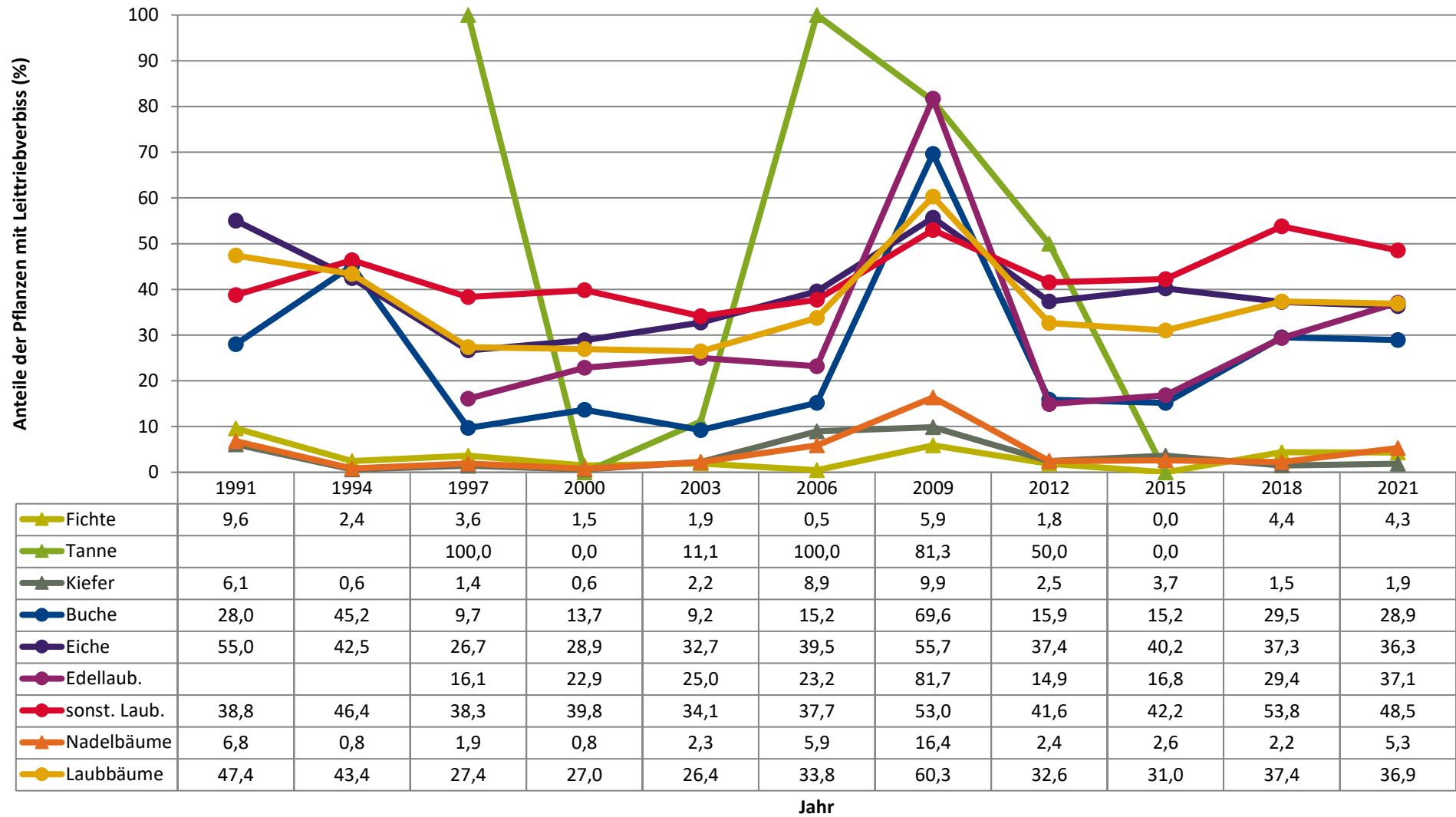
**Zeitreihe der Anteile der Pflanzen ohne Verbiss und ohne Fegeschäden
Höhenbereich: ab 20 Zentimeter bis zur maximalen Verbisshöhe
Hegegemeinschaft 543 - Spalt (Landkreis Roth)**

2021



Jahr

Zeitreihe der Anteile der Pflanzen mit Leittriebverbiss
Höhenbereich: ab 20 Zentimeter bis zur maximalen Verbisshöhe
Hegegemeinschaft 543 - Spalt (Landkreis Roth)



**Anteile der Baumartengruppen in den verschiedenen Höhenstufen
Verteilung der Pflanzen ab 20 Zentimeter bis zur maximalen Verbisshöhe auf drei Höhenstufen
Hegegemeinschaft 543 - Spalt (Landkreis Roth)**

2021

Baumartengruppe	Aufgenommene Pflanzen insgesamt						Pflanzen ohne Verbiss und ohne Fegeschaden						Pflanzen mit Verbiss und/oder Fegeschaden					
	20 - 49,9 cm		50 - 79,9 cm		80 cm - max. Verbisshöhe		20 - 49,9 cm		50 - 79,9 cm		80 cm - max. Verbisshöhe		20 - 49,9 cm		50 - 79,9 cm		80 cm - max. Verbisshöhe	
	Anzahl	Anteil (%)	Anzahl	Anteil (%)	Anzahl	Anteil (%)	Anzahl	Anteil (%)	Anzahl	Anteil (%)	Anzahl	Anteil (%)	Anzahl	Anteil (%)	Anzahl	Anteil (%)	Anzahl	Anteil (%)
Fichte	54	4,5	17	3	21	8	48	88,9	11	64,7	19	90,5	6	11,1	6	35,3	2	9,5
Tanne	38	3,2	6	1,1	4	1,5	22	57,9	3	50	3	75	16	42,1	3	50	1	25
Kiefer	90	7,5	57	10,2	15	5,7	87	96,7	54	94,7	14	93,3	3	3,3	3	5,3	1	6,7
Sonstiges Nadelholz	0	0	1	0,2	0	0	0	0	1	100	0	0	0	0	0	0	0	0
Nadelholz gesamt	182	15,1	81	14,4	40	15,3	157	86,3	69	85,2	36	90	25	13,7	12	14,8	4	10
Buche	170	14,1	143	25,5	95	36,4	81	47,6	24	16,8	25	26,3	89	52,4	119	83,2	70	73,7
Eiche	447	37,2	177	31,6	64	24,5	131	29,3	27	15,3	7	10,9	316	70,7	150	84,7	57	89,1
Edellaubholz	208	17,3	81	14,4	32	12,3	67	32,2	10	12,3	19	59,4	141	67,8	71	87,7	13	40,6
Sonstiges Laubholz	196	16,3	79	14,1	30	11,5	36	18,4	21	26,6	10	33,3	160	81,6	58	73,4	20	66,7
Laubholz gesamt	1021	84,9	480	85,6	221	84,7	315	30,9	82	17,1	61	27,6	706	69,1	398	82,9	160	72,4
Alle Baumarten	1203	100	561	100	261	100	472	39,2	151	26,9	97	37,2	731	60,8	410	73,1	164	62,8

Auswertung der Verjüngungsinventur 2021 für die Hegegemeinschaft 543 - Spalt (Landkreis Roth)

2021

Anzahl der erfassten Verjüngungsflächen: 37, davon ungeschützt: 26, teilweise geschützt: 1, vollständig geschützt: 10

Verjüngungspflanzen ab 20 Zentimeter Höhe bis zur maximalen Verbisshöhe

Baumartengruppe	Aufgenommene Pflanzen insgesamt		Pflanzen ohne Verbiss und ohne Fegeschaden		Pflanzen mit Verbiss und/oder Fegeschaden		Pflanzen mit Leittriebverbiss		Pflanzen mit Verbiss im oberen Drittel		Pflanzen mit Fegeschaden	
	Anzahl	Anteil (%)	Anzahl	Anteil (%)	Anzahl	Anteil (%)	Anzahl	Anteil (%)	Anzahl	Anteil (%)	Anzahl	Anteil (%)
Fichte	92	4,5	78	84,8	14	15,2	4	4,3	13	14,1	2	2,2
Tanne	48	2,4	28	58,3	20	41,7	9	18,8	20	41,7	0	0
Kiefer	162	8	155	95,7	7	4,3	3	1,9	7	4,3	0	0
Sonst. Nadelholz	1	0	1	100	0	0	0	0	0	0	0	0
Nadelholz gesamt	303	15	262	86,5	41	13,5	16	5,3	40	13,2	2	0,7
Buche	408	20,1	130	31,9	278	68,1	118	28,9	278	68,1	1	0,2
Eiche	688	34	165	24	523	76	250	36,3	523	76	1	0,1
Edellaubholz	321	15,9	96	29,9	225	70,1	119	37,1	225	70,1	0	0
Sonst. Laubholz	305	15,1	67	22	238	78	148	48,5	238	78	2	0,7
Laubholz gesamt	1722	85	458	26,6	1264	73,4	635	36,9	1264	73,4	4	0,2
Alle Baumarten	2025	100	720	35,6	1305	64,4	651	32,1	1304	64,4	6	0,3

Verjüngungspflanzen kleiner 20 Zentimeter Höhe

Baumartengruppe	Aufgenommene Pflanzen insgesamt		Pflanzen ohne Verbiss im oberen Drittel		Pflanzen mit Verbiss im oberen Drittel	
	Anzahl	Anteil (%)	Anzahl	Anteil (%)	Anzahl	Anteil (%)
Fichte	11	2,6	10	90,9	1	9,1
Tanne	4	0,9	4	100	0	0
Kiefer	24	5,6	22	91,7	2	8,3
Sonst. Nadelholz	0	0	0	0	0	0
Nadelholz gesamt	39	9,1	36	92,3	3	7,7
Buche	45	10,5	32	71,1	13	28,9
Eiche	205	48	115	56,1	90	43,9
Edellaubholz	95	22,2	75	78,9	20	21,1
Sonst. Laubholz	43	10,1	26	60,5	17	39,5
Laubholz gesamt	388	90,9	248	63,9	140	36,1
Alle Baumarten	427	100	284	66,5	143	33,5

Verjüngungspflanzen über Verbisshöhe (Erhebung von Fegeschäden)

Baumartengruppe	Aufgenommene Pflanzen insgesamt		Pflanzen ohne Fegeschaden		Pflanzen mit Fegeschaden	
	Anzahl	Anteil (%)	Anzahl	Anteil (%)	Anzahl	Anteil (%)
Fichte	6	3,5	6	100	0	0
Tanne	0	0	0	0	0	0
Kiefer	10	5,8	8	80	2	20
Sonst. Nadelholz	0	0	0	0	0	0
Nadelholz gesamt	16	9,3	14	87,5	2	12,5
Buche	37	21,5	35	94,6	2	5,4
Eiche	34	19,8	31	91,2	3	8,8
Edellaubholz	42	24,4	38	90,5	4	9,5
Sonst. Laubholz	43	25	37	86	6	14
Laubholz gesamt	156	90,7	141	90,4	15	9,6
Alle Baumarten	172	100	155	90,1	17	9,9