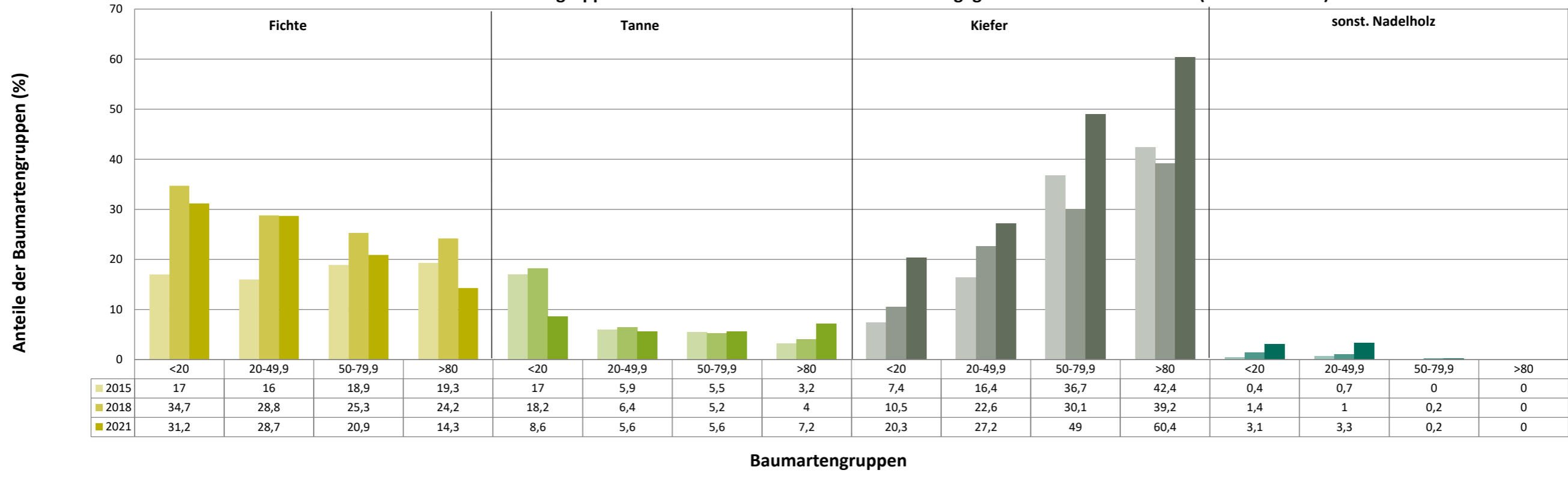
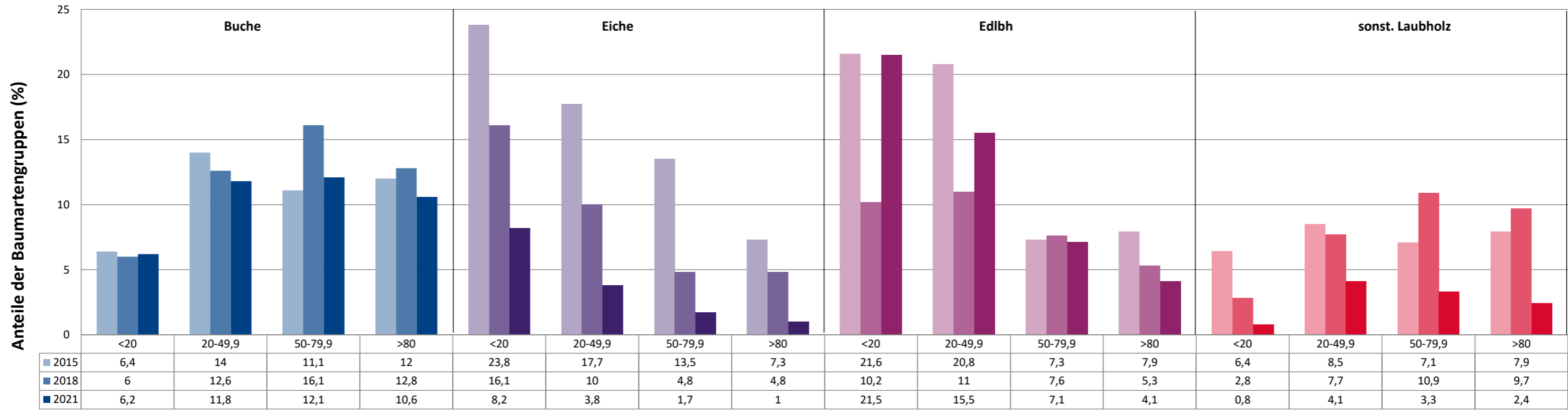


Anteile der Baumartengruppen in verschiedenen Höhenstufen für die Hegegemeinschaft 549 - Heideck (Landkreis Roth)

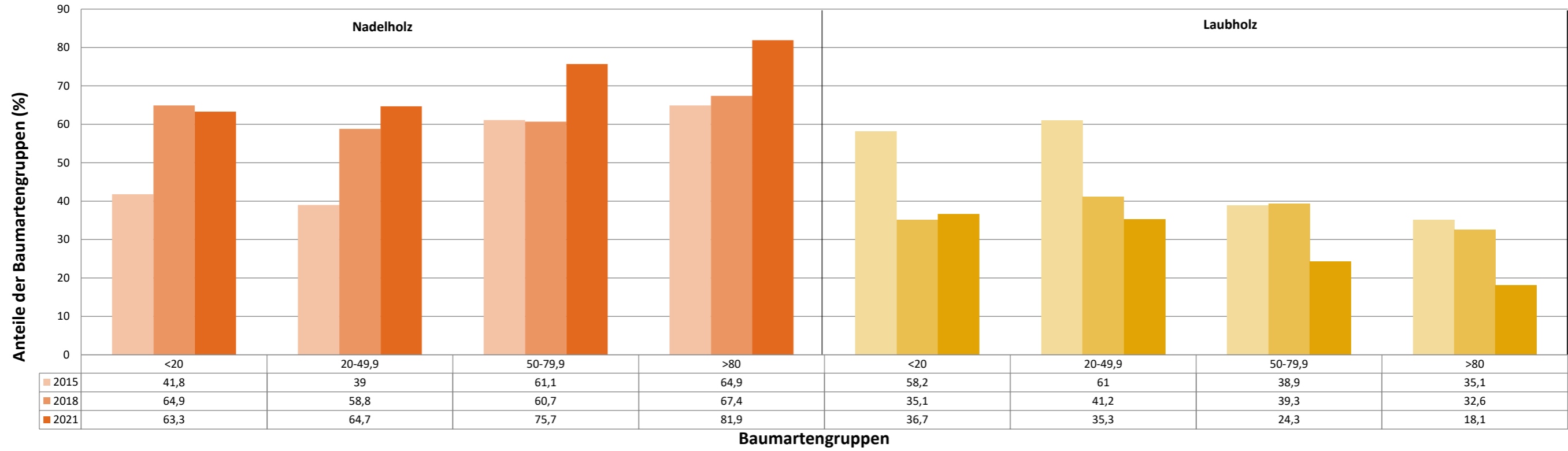


Anteile der Baumartengruppen in verschiedenen Höhenstufen für die Hegegemeinschaft 549 - Heideck (Landkreis Roth)



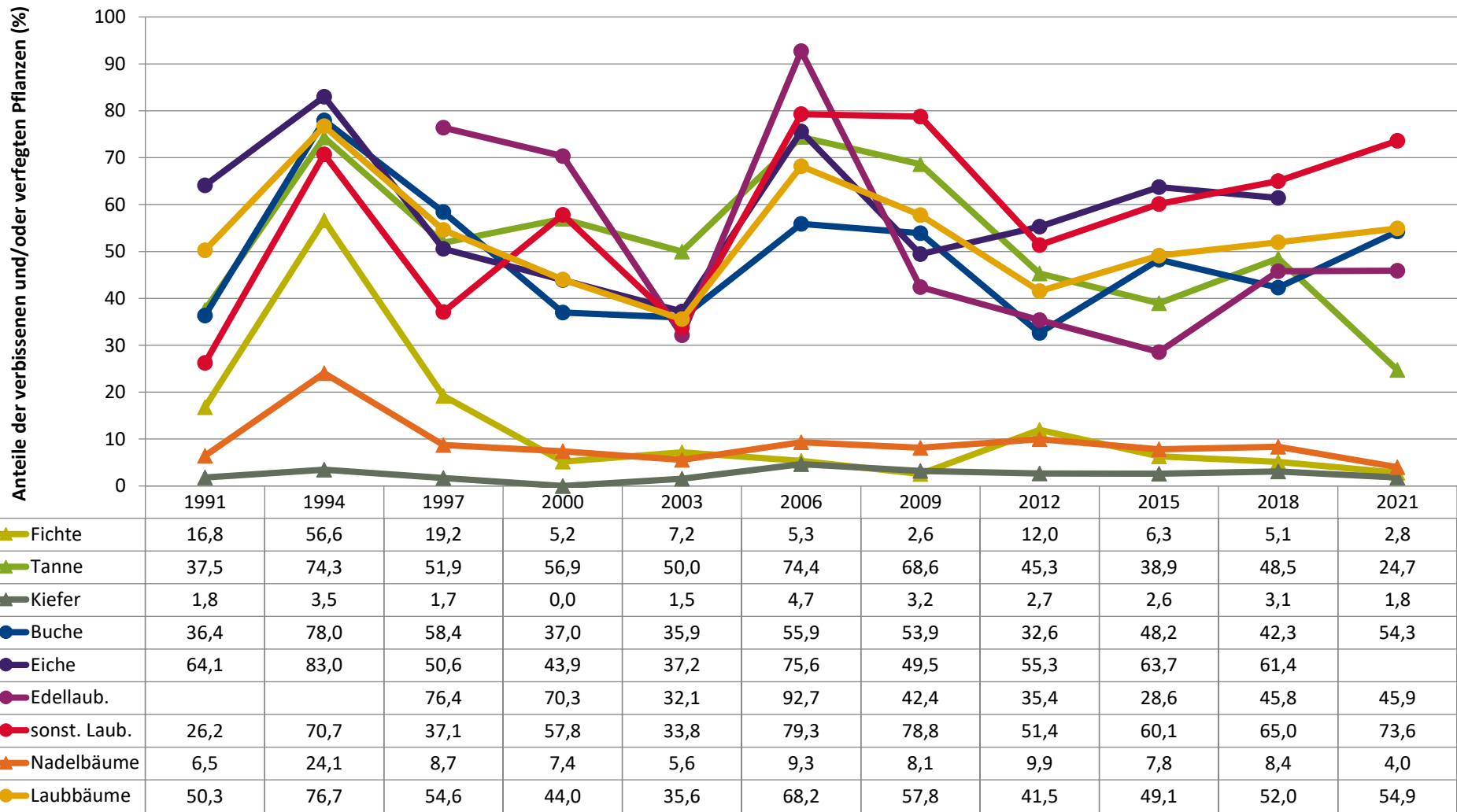
Baumartengruppen

Anteile der Baumartengruppen in verschiedenen Höhenstufen für die Hegegemeinschaft 549 - Heideck (Landkreis Roth)



Zeitreihe der Anteile der Pflanzen mit Verbiss und/oder Fegeschäden
Höhenbereich: ab 20 Zentimeter bis zur maximalen Verbisshöhe
Hegegemeinschaft 549 - Heideck (Landkreis Roth)

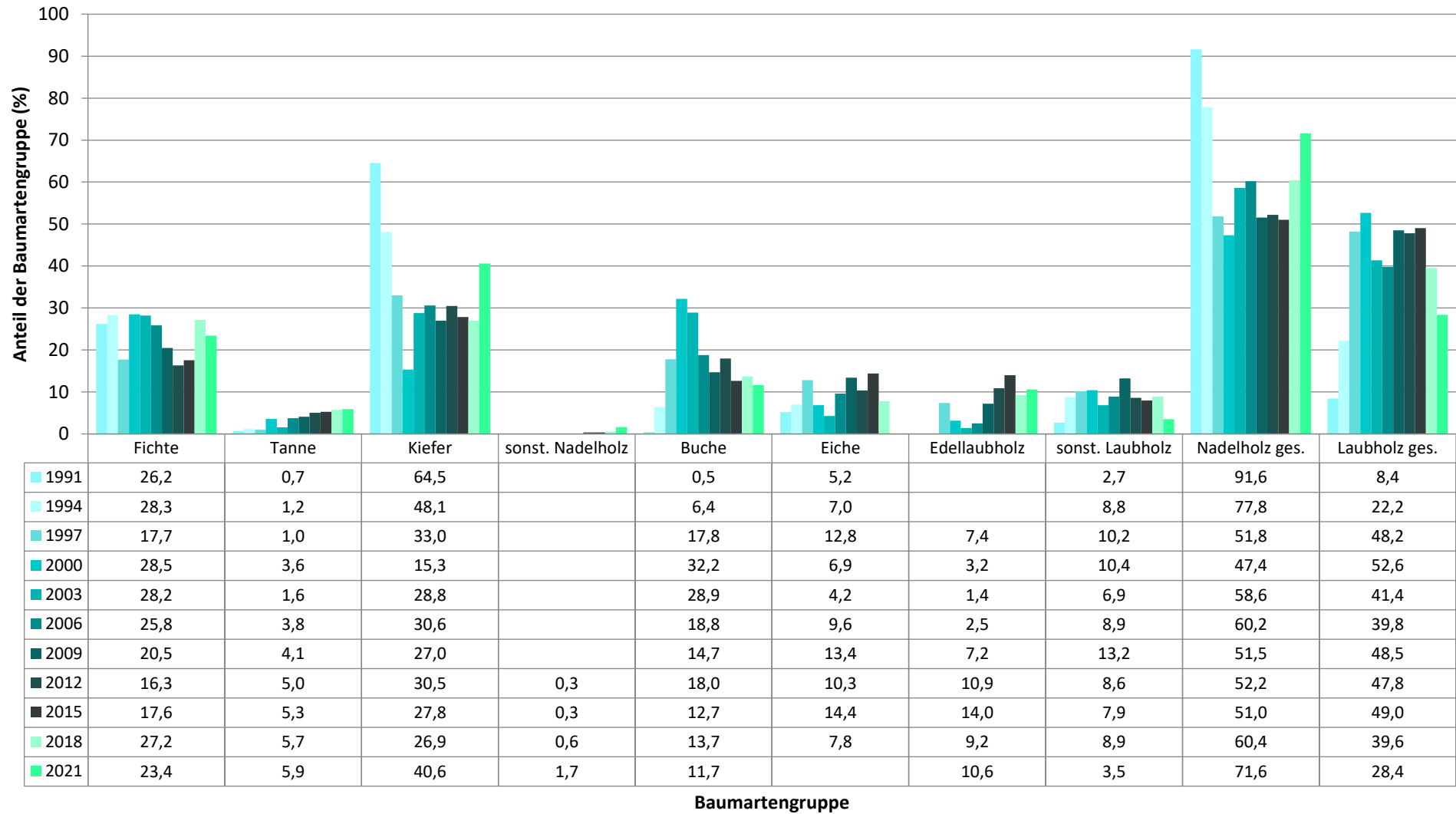
2021



Jahr

Zeitreihe der Baumartenanteile der aufgenommenen Verjüngungspflanzen
Höhenbereich: ab 20 Zentimeter Höhe bis zur maximalen Verbisshöhe
Hegegemeinschaft 549 - Heideck (Landkreis Roth)

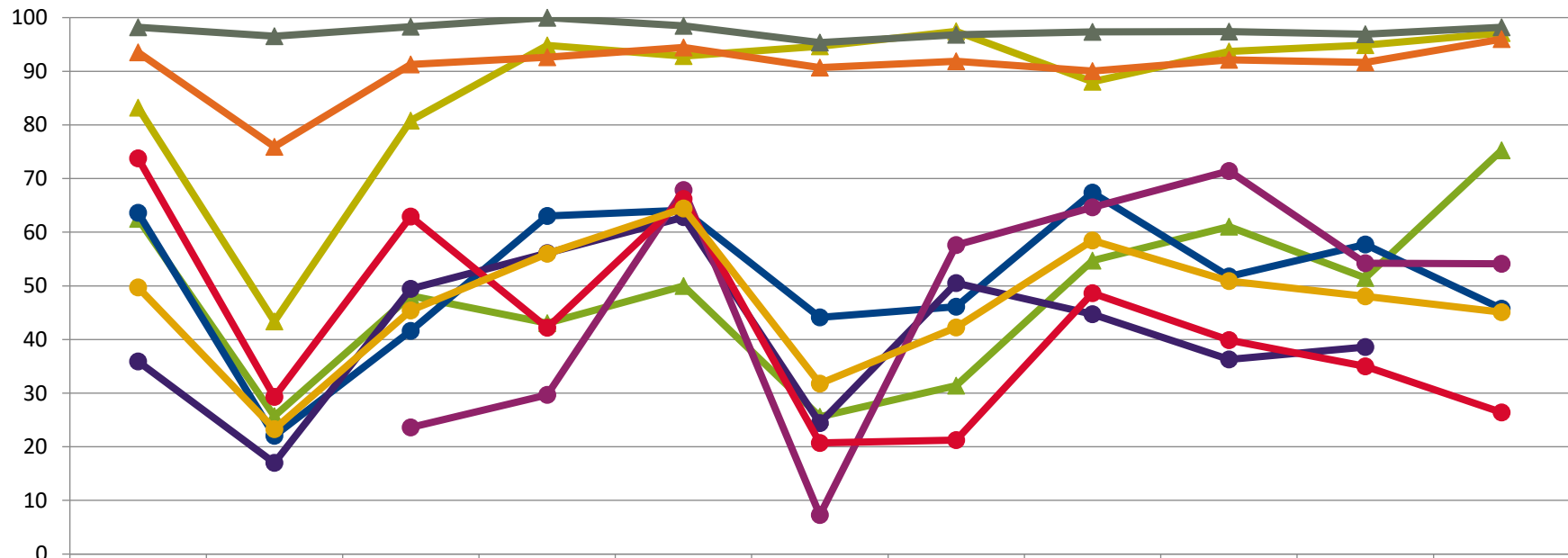
2021



Zeitreihe der Anteile der Pflanzen ohne Verbiss und ohne Fegeschäden
Höhenbereich: ab 20 Zentimeter bis zur maximalen Verbisshöhe
Hegegemeinschaft 549 - Heideck (Landkreis Roth)

2021

Anteile der unverbissenen und unverfegten Pflanzen (%)

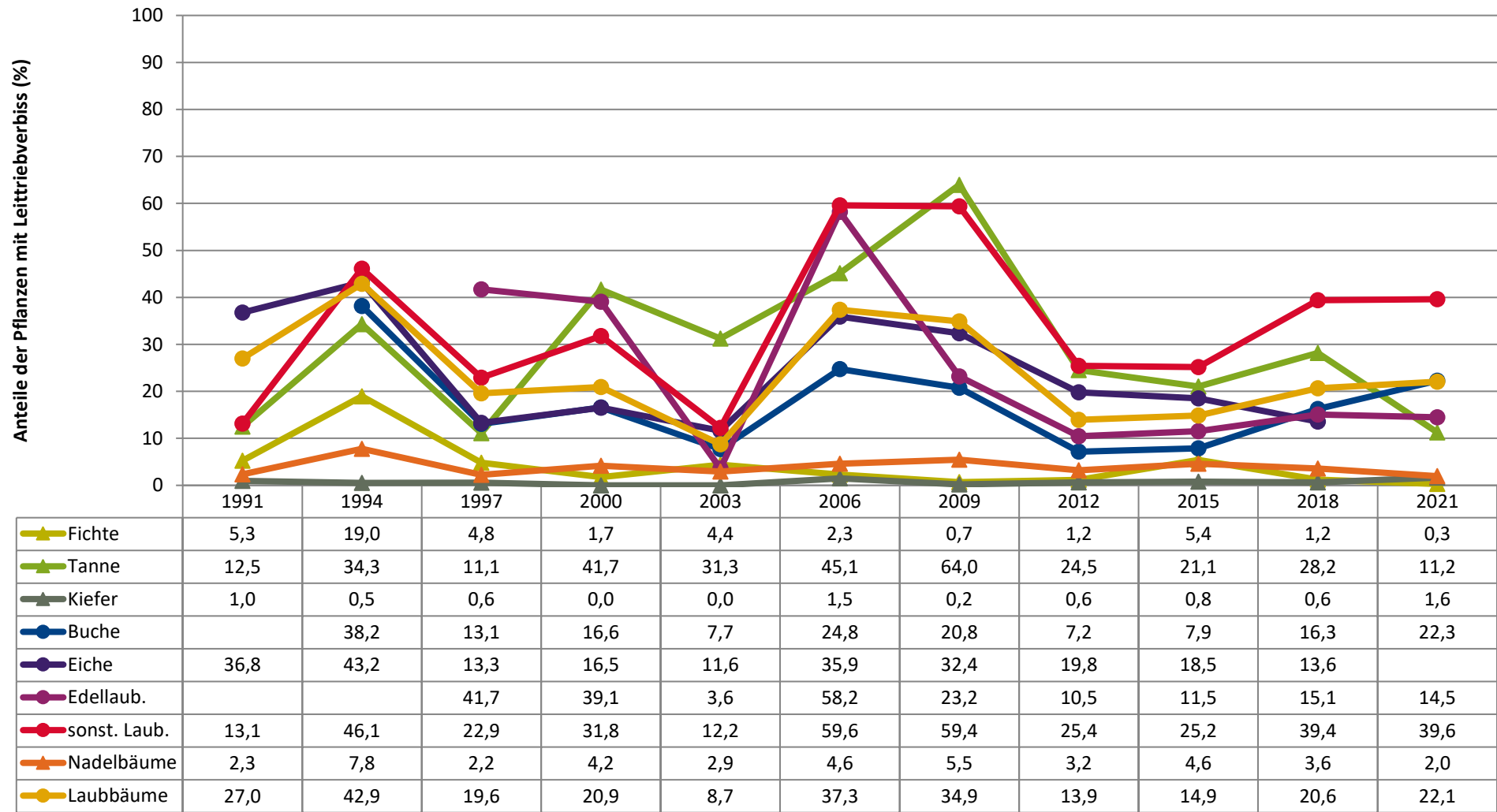


	1991	1994	1997	2000	2003	2006	2009	2012	2015	2018	2021
▲ Fichte	83,2	43,4	80,8	94,8	92,8	94,7	97,4	88,0	93,7	94,9	97,2
▲ Tanne	62,5	25,7	48,1	43,1	50,0	25,6	31,4	54,7	61,1	51,5	75,3
▲ Kiefer	98,2	96,5	98,3	100,0	98,5	95,3	96,8	97,3	97,4	96,9	98,2
● Buche	63,6	22,0	41,6	63,0	64,1	44,1	46,1	67,4	51,8	57,7	45,7
● Eiche	35,9	17,0	49,4	56,1	62,8	24,4	50,5	44,7	36,3	38,6	
● Edellaub.			23,6	29,7	67,9	7,3	57,6	64,6	71,4	54,2	54,1
● sonst. Laub.	73,8	29,3	62,9	42,2	66,2	20,7	21,2	48,6	39,9	35,0	26,4
▲ Nadelbäume	93,5	75,9	91,3	92,6	94,4	90,7	91,9	90,1	92,2	91,6	96,0
● Laubbäume	49,7	23,3	45,4	56,0	64,4	31,8	42,2	58,5	50,9	48,0	45,1

Jahr

Zeitreihe der Anteile der Pflanzen mit Leittriebverbiss
Höhenbereich: ab 20 Zentimeter bis zur maximalen Verbisshöhe
Hegegemeinschaft 549 - Heideck (Landkreis Roth)

2021



Jahr

**Anteile der Baumartengruppen in den verschiedenen Höhenstufen
Verteilung der Pflanzen ab 20 Zentimeter bis zur maximalen Verbisshöhe auf drei Höhenstufen
Hegegemeinschaft 549 - Heideck (Landkreis Roth)**

2021

Baumartengruppe	Aufgenommene Pflanzen insgesamt						Pflanzen ohne Verbiss und ohne Fegeschaden						Pflanzen mit Verbiss und/oder Fegeschaden					
	20 - 49,9 cm		50 - 79,9 cm		80 cm - max. Verbisshöhe		20 - 49,9 cm		50 - 79,9 cm		80 cm - max. Verbisshöhe		20 - 49,9 cm		50 - 79,9 cm		80 cm - max. Verbisshöhe	
	Anzahl	Anteil (%)	Anzahl	Anteil (%)	Anzahl	Anteil (%)	Anzahl	Anteil (%)	Anzahl	Anteil (%)	Anzahl	Anteil (%)	Anzahl	Anteil (%)	Anzahl	Anteil (%)	Anzahl	Anteil (%)
Fichte	209	28,7	100	20,9	42	14,3	208	99,5	93	93	40	95,2	1	0,5	7	7	2	4,8
Tanne	41	5,6	27	5,6	21	7,2	30	73,2	19	70,4	18	85,7	11	26,8	8	29,6	3	14,3
Kiefer	198	27,2	234	49	177	60,4	196	99	226	96,6	176	99,4	2	1	8	3,4	1	0,6
Sonstiges Nadelholz	24	3,3	1	0,2	0	0	24	100	1	100	0	0	0	0	0	0	0	0
Nadelholz gesamt	472	64,7	362	75,7	240	81,9	458	97	339	93,6	234	97,5	14	3	23	6,4	6	2,5
Buche	86	11,8	58	12,1	31	10,6	41	47,7	23	39,7	16	51,6	45	52,3	35	60,3	15	48,4
Eiche	28	3,8	8	1,7	3	1	11	39,3	1	12,5	0	0	17	60,7	7	87,5	3	100
Edellaubholz	113	15,5	34	7,1	12	4,1	69	61,1	11	32,4	6	50	44	38,9	23	67,6	6	50
Sonstiges Laubholz	30	4,1	16	3,3	7	2,4	9	30	4	25	1	14,3	21	70	12	75	6	85,7
Laubholz gesamt	257	35,3	116	24,3	53	18,1	130	50,6	39	33,6	23	43,4	127	49,4	77	66,4	30	56,6
Alle Baumarten	729	100	478	100	293	100	588	80,7	378	79,1	257	87,7	141	19,3	100	20,9	36	12,3

Auswertung der Verjüngungsinventur 2021 für die Hegegemeinschaft 549 - Heideck (Landkreis Roth)

2021

Anzahl der erfassten Verjüngungsflächen: 40, davon ungeschützt: 18, teilweise geschützt: 2, vollständig geschützt: 20

Verjüngungspflanzen ab 20 Zentimeter Höhe bis zur maximalen Verbisshöhe

Baumartengruppe	Aufgenommene Pflanzen insgesamt		Pflanzen ohne Verbiss und ohne Fegeschaden		Pflanzen mit Verbiss und/oder Fegeschaden		Pflanzen mit Leittriebverbiss		Pflanzen mit Verbiss im oberen Drittel		Pflanzen mit Fegeschaden	
	Anzahl	Anteil (%)	Anzahl	Anteil (%)	Anzahl	Anteil (%)	Anzahl	Anteil (%)	Anzahl	Anteil (%)	Anzahl	Anteil (%)
Fichte	351	23,4	341	97,2	10	2,8	1	0,3	9	2,6	1	0,3
Tanne	89	5,9	67	75,3	22	24,7	10	11,2	21	23,6	1	1,1
Kiefer	609	40,6	598	98,2	11	1,8	10	1,6	11	1,8	0	0
Sonst. Nadelholz	25	1,7	25	100	0	0	0	0	0	0	0	0
Nadelholz gesamt	1074	71,6	1031	96	43	4	21	2	41	3,8	2	0,2
Buche	175	11,7	80	45,7	95	54,3	39	22,3	95	54,3	0	0
Eiche	39	2,6	12	30,8	27	69,2	11	28,2	27	69,2	0	0
Edellaubholz	159	10,6	86	54,1	73	45,9	23	14,5	73	45,9	0	0
Sonst. Laubholz	53	3,5	14	26,4	39	73,6	21	39,6	39	73,6	0	0
Laubholz gesamt	426	28,4	192	45,1	234	54,9	94	22,1	234	54,9	0	0
Alle Baumarten	1500	100	1223	81,5	277	18,5	115	7,7	275	18,3	2	0,1

Verjüngungspflanzen kleiner 20 Zentimeter Höhe

Baumartengruppe	Aufgenommene Pflanzen insgesamt		Pflanzen ohne Verbiss im oberen Drittel		Pflanzen mit Verbiss im oberen Drittel	
	Anzahl	Anteil (%)	Anzahl	Anteil (%)	Anzahl	Anteil (%)
Fichte	80	31,2	80	100	0	0
Tanne	22	8,6	22	100	0	0
Kiefer	52	20,3	52	100	0	0
Sonst. Nadelholz	8	3,1	8	100	0	0
Nadelholz gesamt	162	63,3	162	100	0	0
Buche	16	6,2	15	93,8	1	6,2
Eiche	21	8,2	13	61,9	8	38,1
Edellaubholz	55	21,5	49	89,1	6	10,9
Sonst. Laubholz	2	0,8	2	100	0	0
Laubholz gesamt	94	36,7	79	84	15	16
Alle Baumarten	256	100	241	94,1	15	5,9

Verjüngungspflanzen über Verbisshöhe (Erhebung von Fegeschäden)

Baumartengruppe	Aufgenommene Pflanzen insgesamt		Pflanzen ohne Fegeschaden		Pflanzen mit Fegeschaden	
	Anzahl	Anteil (%)	Anzahl	Anteil (%)	Anzahl	Anteil (%)
Fichte	22	14,7	22	100	0	0
Tanne	9	6	9	100	0	0
Kiefer	80	53,3	74	92,5	6	7,5
Sonst. Nadelholz	0	0	0	0	0	0
Nadelholz gesamt	111	74	105	94,6	6	5,4
Buche	28	18,7	27	96,4	1	3,6
Eiche	4	2,7	4	100	0	0
Edellaubholz	3	2	1	33,3	2	66,7
Sonst. Laubholz	4	2,7	4	100	0	0
Laubholz gesamt	39	26	36	92,3	3	7,7
Alle Baumarten	150	100	141	94	9	6