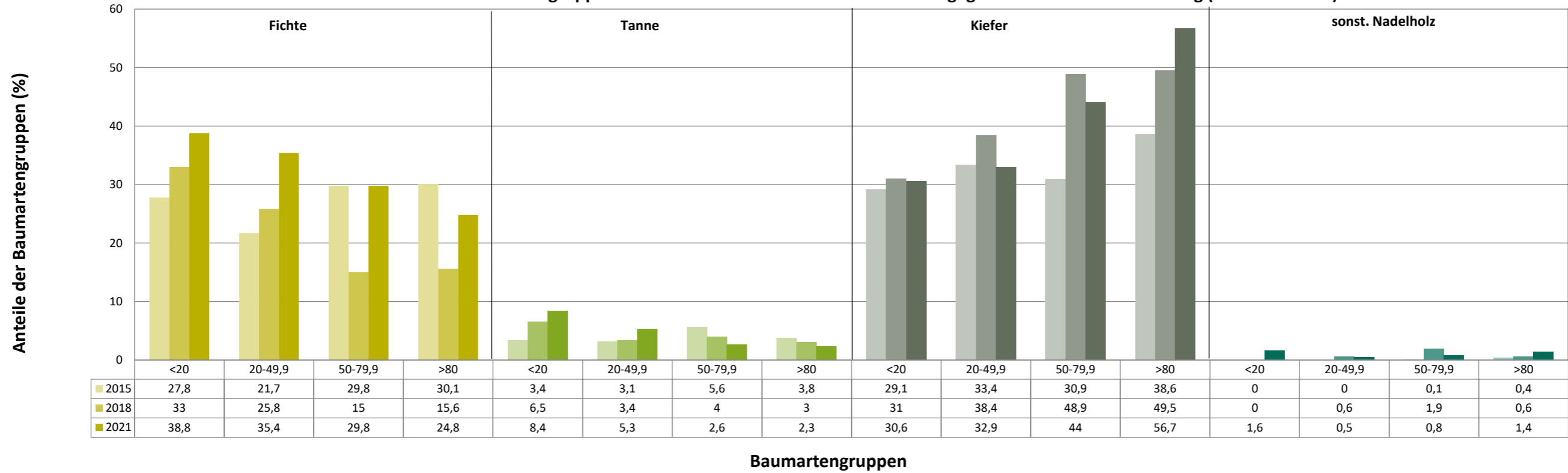
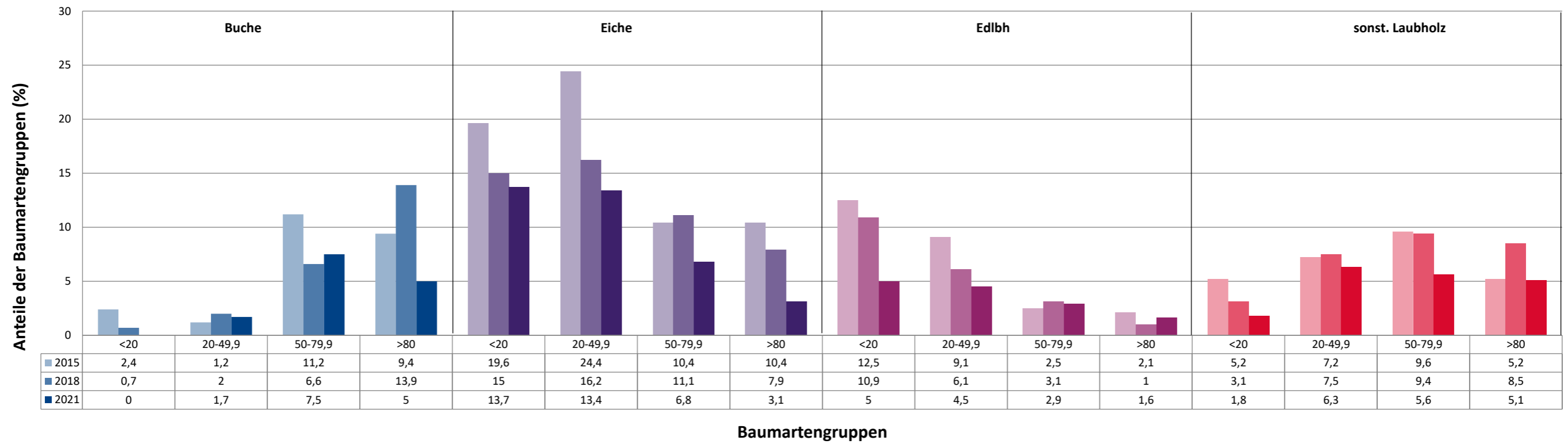


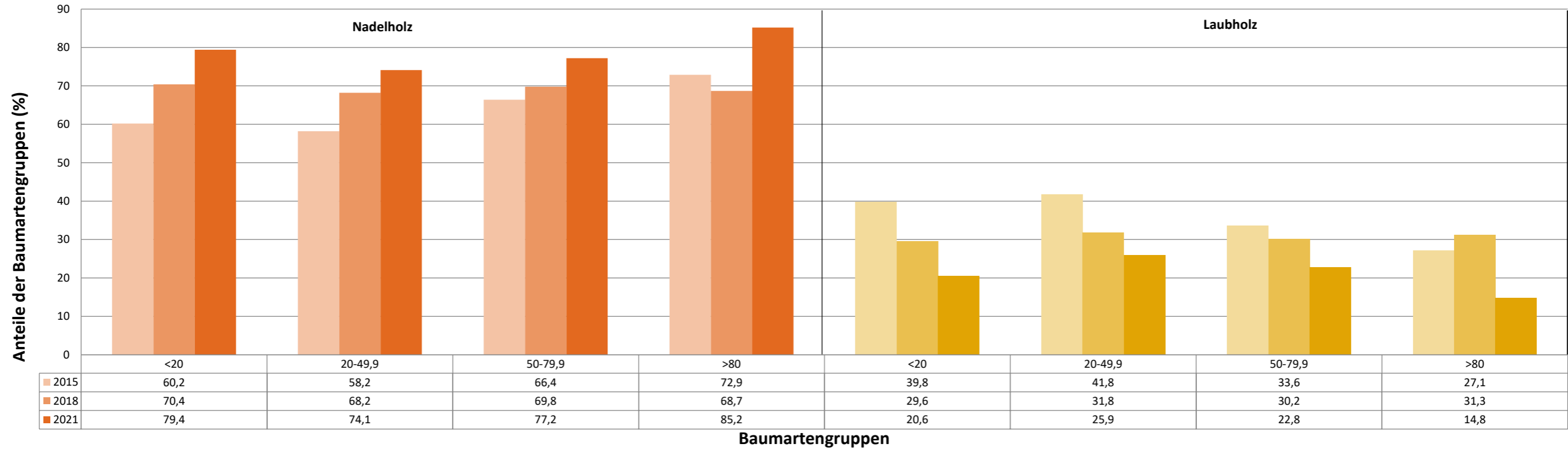
Anteile der Baumartengruppen in verschiedenen Höhenstufen für die Hegegemeinschaft 554 - Allersberg (Landkreis Roth)



Anteile der Baumartengruppen in verschiedenen Höhenstufen für die Hegegemeinschaft 554 - Allersberg (Landkreis Roth)

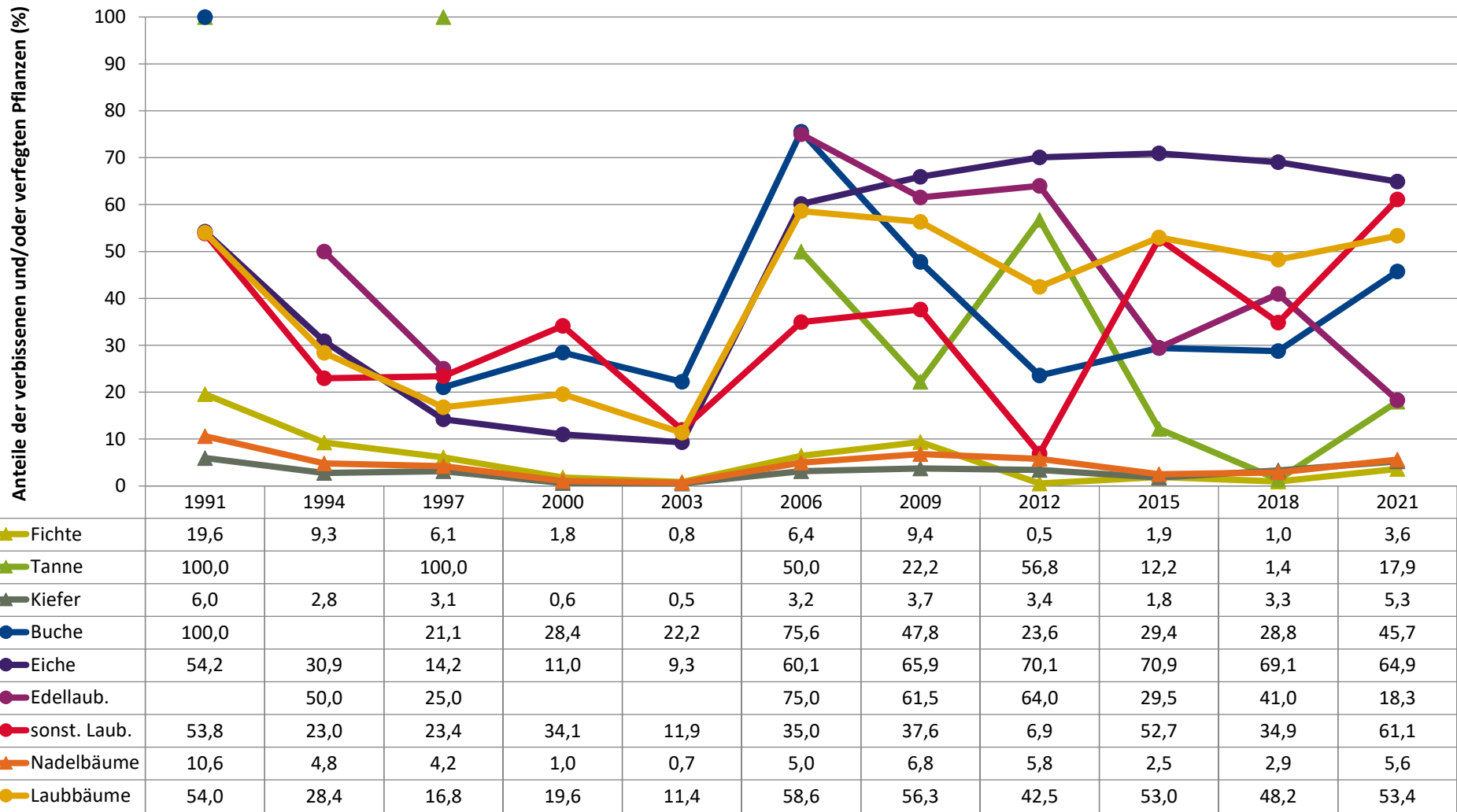


Anteile der Baumartengruppen in verschiedenen Höhenstufen für die Hegegemeinschaft 554 - Allersberg (Landkreis Roth)



**Zeitreihe der Anteile der Pflanzen mit Verbiss und/oder Fegeschäden**  
**Höhenbereich: ab 20 Zentimeter bis zur maximalen Verbisshöhe**  
**Hegegemeinschaft 554 - Allersberg (Landkreis Roth)**

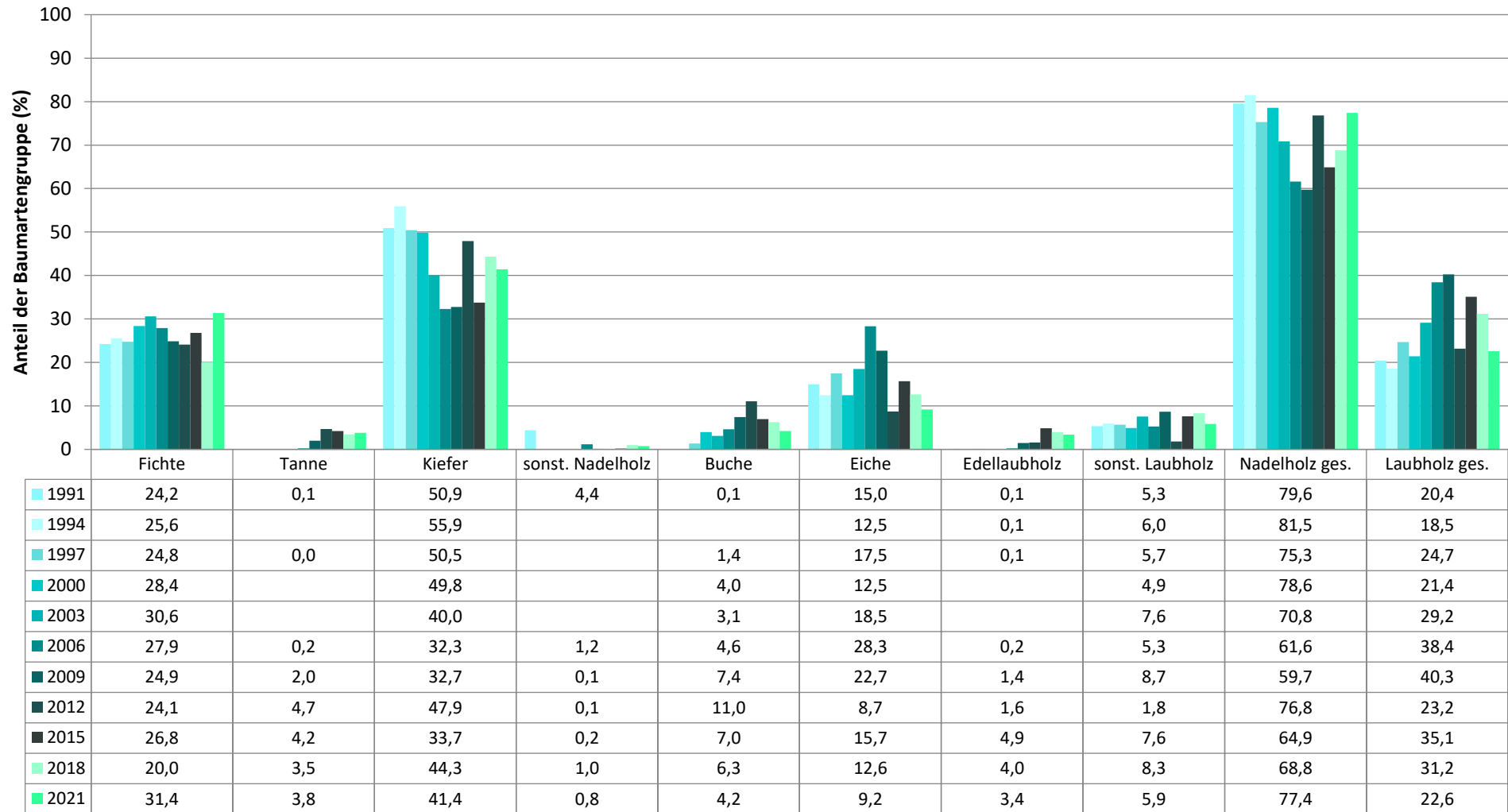
2021



Jahr

**Zeitreihe der Baumartenanteile der aufgenommenen Verjüngungspflanzen**  
**Höhenbereich: ab 20 Zentimeter Höhe bis zur maximalen Verbisshöhe**  
**Hegegemeinschaft 554 - Allersberg (Landkreis Roth)**

2021

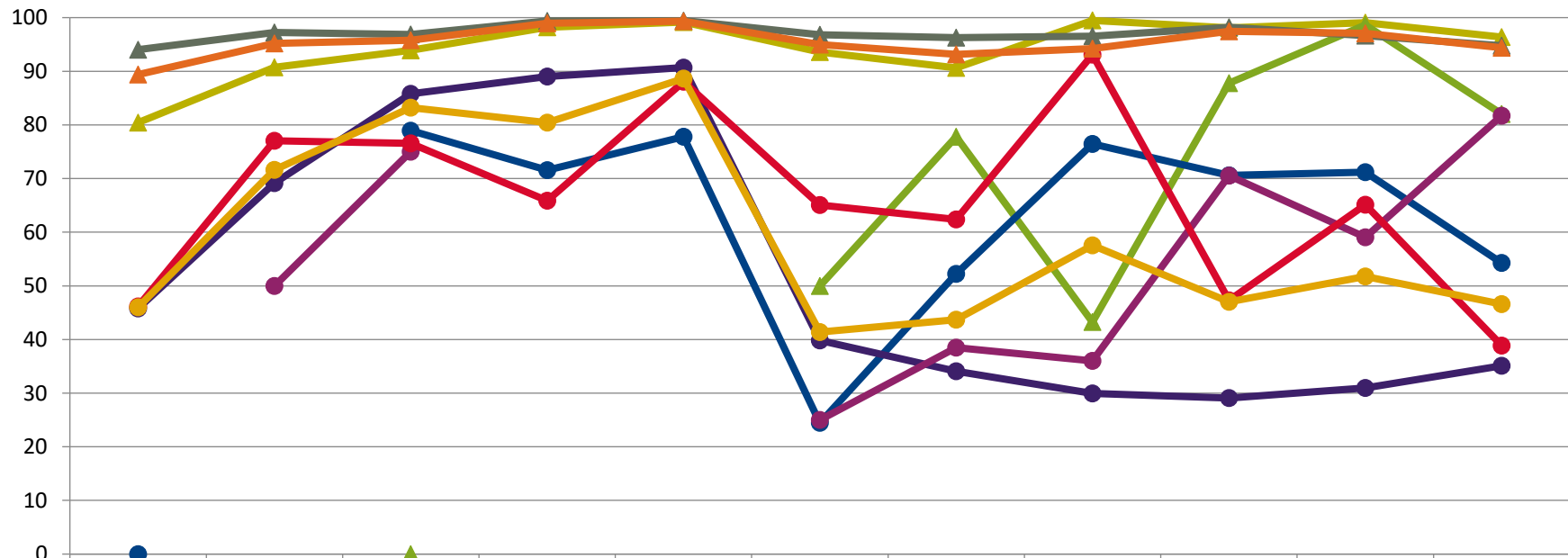


Baumartengruppe

**Zeitreihe der Anteile der Pflanzen ohne Verbiss und ohne Fegeschäden**  
**Höhenbereich: ab 20 Zentimeter bis zur maximalen Verbisshöhe**  
**Hegegemeinschaft 554 - Allersberg (Landkreis Roth)**

2021

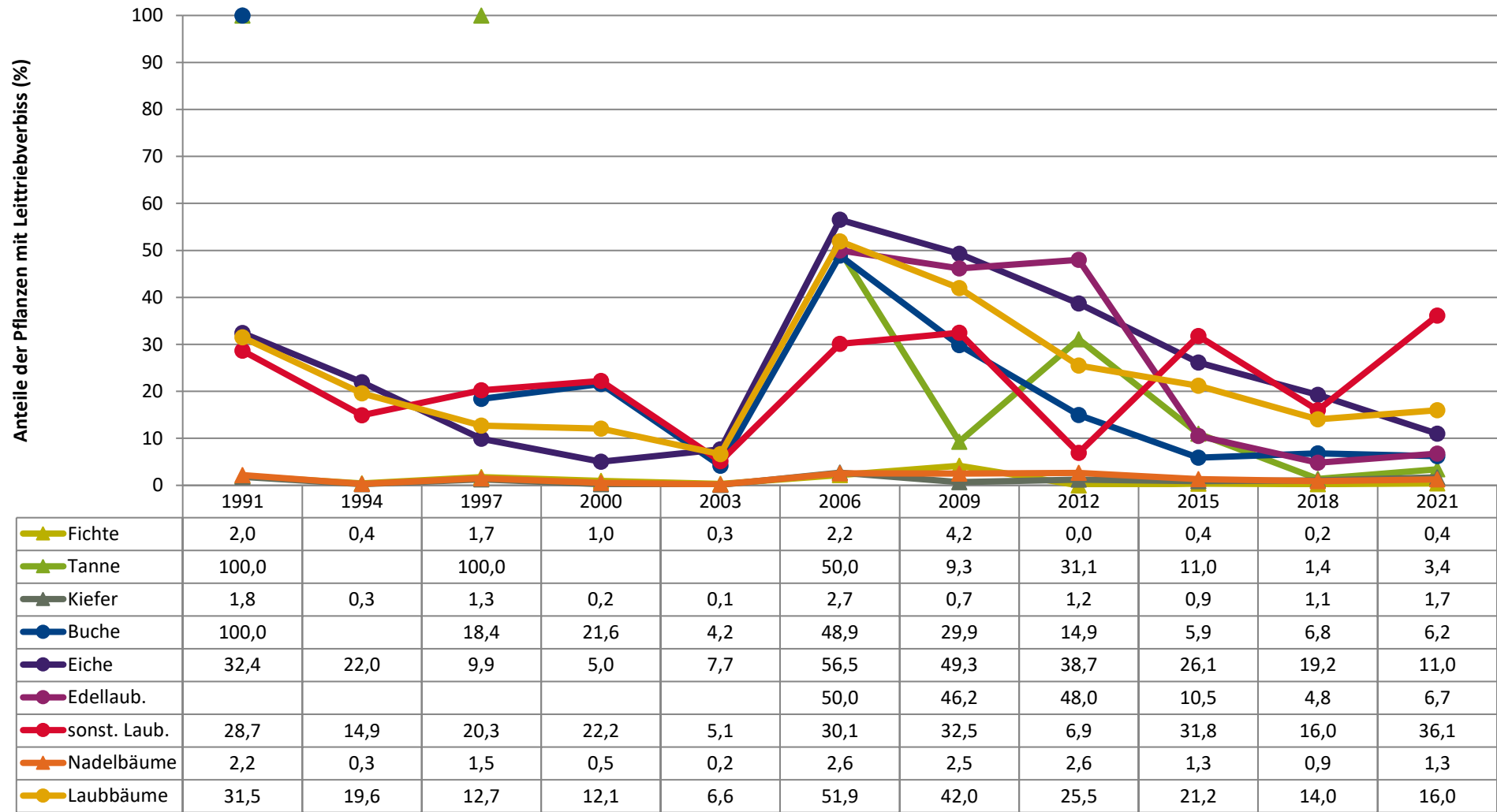
Anteile der unverbissenen und unverfegten Pflanzen (%)



	1991	1994	1997	2000	2003	2006	2009	2012	2015	2018	2021
▲ Fichte	80,4	90,7	93,9	98,2	99,2	93,6	90,6	99,5	98,1	99,0	96,4
▲ Tanne	0,0		0,0			50,0	77,8	43,2	87,8	98,6	82,1
▲ Kiefer	94,0	97,2	96,9	99,4	99,5	96,8	96,3	96,6	98,2	96,7	94,7
● Buche	0,0		78,9	71,6	77,8	24,4	52,2	76,4	70,6	71,2	54,3
● Eiche	45,8	69,1	85,8	89,0	90,7	39,9	34,1	29,9	29,1	30,9	35,1
● Edellaub.		50,0	75,0			25,0	38,5	36,0	70,5	59,0	81,7
● sonst. Laub.	46,2	77,0	76,6	65,9	88,1	65,0	62,4	93,1	47,3	65,1	38,9
▲ Nadelbäume	89,4	95,2	95,8	99,0	99,3	95,0	93,2	94,2	97,5	97,1	94,4
● Laubbäume	46,0	71,6	83,2	80,4	88,6	41,4	43,7	57,5	47,0	51,8	46,6

Jahr

**Zeitreihe der Anteile der Pflanzen mit Leittriebverbiss**  
**Höhenbereich: ab 20 Zentimeter bis zur maximalen Verbisshöhe**  
**Hegegemeinschaft 554 - Allersberg (Landkreis Roth)**



Jahr

**Anteile der Baumartengruppen in den verschiedenen Höhenstufen  
Verteilung der Pflanzen ab 20 Zentimeter bis zur maximalen Verbisshöhe auf drei Höhenstufen  
Hegegemeinschaft 554 - Allersberg (Landkreis Roth)**

2021

Baumartengruppe	Aufgenommene Pflanzen insgesamt						Pflanzen ohne Verbiss und ohne Fegeschaden						Pflanzen mit Verbiss und/oder Fegeschaden					
	20 - 49,9 cm		50 - 79,9 cm		80 cm - max. Verbisshöhe		20 - 49,9 cm		50 - 79,9 cm		80 cm - max. Verbisshöhe		20 - 49,9 cm		50 - 79,9 cm		80 cm - max. Verbisshöhe	
	Anzahl	Anteil (%)	Anzahl	Anteil (%)	Anzahl	Anteil (%)	Anzahl	Anteil (%)	Anzahl	Anteil (%)	Anzahl	Anteil (%)	Anzahl	Anteil (%)	Anzahl	Anteil (%)	Anzahl	Anteil (%)
Fichte	514	35,4	292	29,8	159	24,8	502	97,7	275	94,2	153	96,2	12	2,3	17	5,8	6	3,8
Tanne	77	5,3	25	2,6	15	2,3	65	84,4	16	64	15	100	12	15,6	9	36	0	0
Kiefer	479	32,9	431	44	364	56,7	440	91,9	413	95,8	354	97,3	39	8,1	18	4,2	10	2,7
Sonstiges Nadelholz	7	0,5	8	0,8	9	1,4	5	71,4	2	25	6	66,7	2	28,6	6	75	3	33,3
Nadelholz gesamt	1077	74,1	756	77,2	547	85,2	1012	94	706	93,4	528	96,5	65	6	50	6,6	19	3,5
Buche	24	1,7	73	7,5	32	5	8	33,3	38	52,1	24	75	16	66,7	35	47,9	8	25
Eiche	195	13,4	67	6,8	20	3,1	82	42,1	12	17,9	5	25	113	57,9	55	82,1	15	75
Edellaubholz	66	4,5	28	2,9	10	1,6	49	74,2	26	92,9	10	100	17	25,8	2	7,1	0	0
Sonstiges Laubholz	92	6,3	55	5,6	33	5,1	35	38	16	29,1	19	57,6	57	62	39	70,9	14	42,4
Laubholz gesamt	377	25,9	223	22,8	95	14,8	174	46,2	92	41,3	58	61,1	203	53,8	131	58,7	37	38,9
Alle Baumarten	1454	100	979	100	642	100	1186	81,6	798	81,5	586	91,3	268	18,4	181	18,5	56	8,7



Auswertung der Verjüngungsinventur 2021 für die Hegegemeinschaft 554 - Allersberg (Landkreis Roth)

2021

Anzahl der erfassten Verjüngungsflächen: 44, davon ungeschützt: 40, teilweise geschützt: 1, vollständig geschützt: 3

Verjüngungspflanzen ab 20 Zentimeter Höhe bis zur maximalen Verbisshöhe

Baumartengruppe	Aufgenommene Pflanzen insgesamt		Pflanzen ohne Verbiss und ohne Fegeschaden		Pflanzen mit Verbiss und/oder Fegeschaden		Pflanzen mit Leittriebverbiss		Pflanzen mit Verbiss im oberen Drittel		Pflanzen mit Fegeschaden	
	Anzahl	Anteil (%)	Anzahl	Anteil (%)	Anzahl	Anteil (%)	Anzahl	Anteil (%)	Anzahl	Anteil (%)	Anzahl	Anteil (%)
Fichte	965	31,4	930	96,4	35	3,6	4	0,4	30	3,1	5	0,5
Tanne	117	3,8	96	82,1	21	17,9	4	3,4	19	16,2	2	1,7
Kiefer	1274	41,4	1207	94,7	67	5,3	22	1,7	65	5,1	2	0,2
Sonst. Nadelholz	24	0,8	13	54,2	11	45,8	0	0	10	41,7	1	4,2
<b>Nadelholz gesamt</b>	<b>2380</b>	<b>77,4</b>	<b>2246</b>	<b>94,4</b>	<b>134</b>	<b>5,6</b>	<b>30</b>	<b>1,3</b>	<b>124</b>	<b>5,2</b>	<b>10</b>	<b>0,4</b>
Buche	129	4,2	70	54,3	59	45,7	8	6,2	59	45,7	0	0
Eiche	282	9,2	99	35,1	183	64,9	31	11	183	64,9	0	0
Edellaubholz	104	3,4	85	81,7	19	18,3	7	6,7	19	18,3	0	0
Sonst. Laubholz	180	5,9	70	38,9	110	61,1	65	36,1	109	60,6	1	0,6
<b>Laubholz gesamt</b>	<b>695</b>	<b>22,6</b>	<b>324</b>	<b>46,6</b>	<b>371</b>	<b>53,4</b>	<b>111</b>	<b>16</b>	<b>370</b>	<b>53,2</b>	<b>1</b>	<b>0,1</b>
<b>Alle Baumarten</b>	<b>3075</b>	<b>100</b>	<b>2570</b>	<b>83,6</b>	<b>505</b>	<b>16,4</b>	<b>141</b>	<b>4,6</b>	<b>494</b>	<b>16,1</b>	<b>11</b>	<b>0,4</b>

Verjüngungspflanzen kleiner 20 Zentimeter Höhe

Baumartengruppe	Aufgenommene Pflanzen insgesamt		Pflanzen ohne Verbiss im oberen Drittel		Pflanzen mit Verbiss im oberen Drittel	
	Anzahl	Anteil (%)	Anzahl	Anteil (%)	Anzahl	Anteil (%)
Fichte	147	38,8	147	100	0	0
Tanne	32	8,4	29	90,6	3	9,4
Kiefer	116	30,6	112	96,6	4	3,4
Sonst. Nadelholz	6	1,6	6	100	0	0
<b>Nadelholz gesamt</b>	<b>301</b>	<b>79,4</b>	<b>294</b>	<b>97,7</b>	<b>7</b>	<b>2,3</b>
Buche	0	0	0	0	0	0
Eiche	52	13,7	45	86,5	7	13,5
Edellaubholz	19	5	15	78,9	4	21,1
Sonst. Laubholz	7	1,8	6	85,7	1	14,3
<b>Laubholz gesamt</b>	<b>78</b>	<b>20,6</b>	<b>66</b>	<b>84,6</b>	<b>12</b>	<b>15,4</b>
<b>Alle Baumarten</b>	<b>379</b>	<b>100</b>	<b>360</b>	<b>95</b>	<b>19</b>	<b>5</b>

Verjüngungspflanzen über Verbisshöhe (Erhebung von Fegeschäden)

Baumartengruppe	Aufgenommene Pflanzen insgesamt		Pflanzen ohne Fegeschaden		Pflanzen mit Fegeschaden	
	Anzahl	Anteil (%)	Anzahl	Anteil (%)	Anzahl	Anteil (%)
Fichte	92	24,3	89	96,7	3	3,3
Tanne	3	0,8	3	100	0	0
Kiefer	208	54,9	200	96,2	8	3,8
Sonst. Nadelholz	1	0,3	1	100	0	0
<b>Nadelholz gesamt</b>	<b>304</b>	<b>80,2</b>	<b>293</b>	<b>96,4</b>	<b>11</b>	<b>3,6</b>
Buche	27	7,1	27	100	0	0
Eiche	15	4	15	100	0	0
Edellaubholz	9	2,4	9	100	0	0
Sonst. Laubholz	24	6,3	18	75	6	25
<b>Laubholz gesamt</b>	<b>75</b>	<b>19,8</b>	<b>69</b>	<b>92</b>	<b>6</b>	<b>8</b>
<b>Alle Baumarten</b>	<b>379</b>	<b>100</b>	<b>362</b>	<b>95,5</b>	<b>17</b>	<b>4,5</b>